



永州职业技术学院
YONG ZHOU VOCATIONAL TECHNICAL COLLEGE

助产专业人才培养方案

(2022)

专业代 : _____ 520202 _____

: _____

主 人: _____、_____

专业 人: _____

制 : _____ 2022 06 30 _____

修 : _____ 2022 08 20 _____

业 制

二 二二 八

一、专业代

专业：助产

专业代：520202

专业：专业

二、入

中业、中业业具力人

三、修业

全制3

、业业

(一) 业

1. 助产专业业

助产业，助产临位（）（一）。

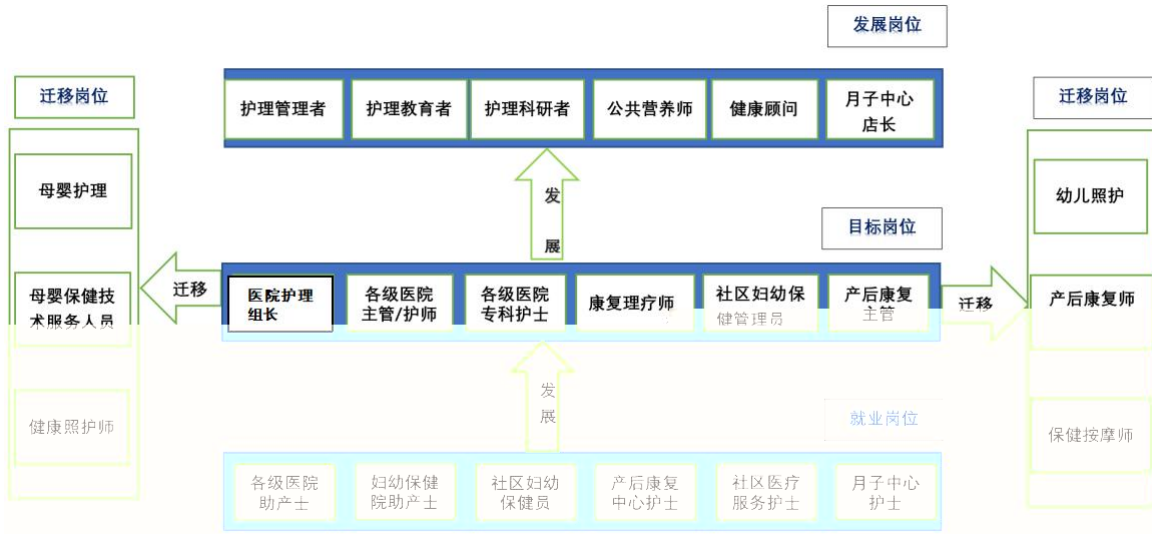
一 助产专业业

专业 (代)	专业 (代)	业(代)	主业别	主位别 ()	业书 业书
医卫 (52)	(5202)	卫 (84)	助产 (2-05-08-06) 产 (2-05-08-08) 区 (2-05-08-05)	产 区 健保健	业： 业 1+X书： 、儿、 产 业书：

(二) 业

助产专业业业位、位、位，位

。助产专业业1。



1 助产专业 业

(三) 业 位 业 力 分

主 医 卫 业 临 医 、 产 专 医 、 保 健 、 区 卫 务 中 、 位 位 ， 养 健 务 业 ， 产 助 产 、 保 健 区 健 务 。 一 医 产 、 保 健 医 从 事 临 助 产 作 ； 二 区 卫 务 中 从 事 区 务 、 保 健 区 作 ； 三 从 事 、 产 、 会 。 主 作 位 、 位 力、1+X 书 分 (二)。

二 业 位 ~ 业 力 ~ 1+X 业 书 一

	业 位	主 作 任 务	业 力	业 力	业 书		
							单 位
1	临 医 产 助 产 、 健 产 专 医	产 助 产 、 健	1. 产 健 力； 2. 产 助 产 。 3. 分 、 乐 分 。 4. 产 、 乳 养 。	健 内 估 儿 助 产 危	业	准 入	卫 健
					保 健 务 人	准 入	卫 健
					儿	中	业 价
					产	中	业 价
2	优 中 优 务 优 务	优 优	1. 优 优 力； 2. 健 分 力；	健 内 估 儿	业	准 入	卫 健
					保 健 务 人	准 入	卫 健

			3. 产 健 力; 4. 优 优 信 分 力。	危		中	业 价
					儿		
					产	中	业 价
3	健 保	保健、健	1. 力; 2. 健 分 力; 3. 产 健 力; 4. 儿 健 保健	健 内 估 儿 助产 危	业 保健 务人	准入 准入	卫健 卫健
						中	业 价
					儿		
					产	中	业 价
4	区 卫 中 务	保健、儿 保健、 、健 作、健	1. 优 优 力; 2. 区 健 力; 3. 产 健 力; 4. 儿 健 保健 ; 5. 区 健 促。	健 儿 估 、 危	业 保健 务人	准入 准入	卫健 卫健
					儿	中	业 价
							人 厅
					产	中	业 价
5		会 、 儿 、 产 、 乳 养	1. 会 力 2. 儿 3. 产 4. 催乳 5. 乳 养	健 儿 估	保健 务人	准入	卫健
						中	业 价
					儿		
					产	中	业 价

五、 养 与 养

(一) 养

专业 养 体 劳全 ， 化 医 、
、助产 关 ， 具 分 、分 儿 别 危
力，具 佑 、 伤 信 养， 从事助产
临 作 人 。 业 3~5 任医 其他医
助产 位 作，以 助产 位 作， 儿 、
、主 位 。

(二) 养

助产专业 、 力 到以下 。

1.

Q1: 中国共产党 中 会主义制 ， 习 代中
会主义 下， 会主义 价值 ， 具 厚 中华
。

Q2: 、 、 、 信、 ， 劳动，
准则 为 ， 具 会 任 会 与 。

Q3: 具 、 保 、 全 、 信 养、 匠 、 创 。

Q4: 勇于 、 乐 上， 具 力、 业 划 ，
体 作 。

Q5: 具 健 体 、 健全 人 ， 动 一 两 动
， 养 健 与卫 习 ， 以 为习 。

Q6: 具 一 人 养， 一 两 。

Q7: 具 一专 “1+X” 业 业 养。

2.

K1: 习与医 关 、 为 会 ， 于
习 医 。

K2: 人 体 值 原 、
原则。

K3: 分 ， 分 会 侧切 。

K4: 具 、 儿 、 人 健 健 。

K5: 具 关 件书写、医 力。

K6: 具 助产 务人 人 会
于 作中。

K7: 具 助产 中 、 业伦 ，
中 会 保 务 。

K8: 具 与助产专业 关 、 促 力。

K9: 了 代信 助产 作中 ， 。

3. 力

A1: 具 临 、 危 力，

- 具 一 事件 力;
- A2: 具 、 、分 、产 儿 分
健 、产 与 产 力;
- A3: 具 别分 儿 力,具 危 关
、分 产 危 力;
- A4: 具 为产 儿 供 力,具 产 其
产 保健、 乳 养 力;
- A5: 具 、 儿、 儿 健 卫
保健 力;
- A6: 具 划 关 划 力;
- A7: 具 代化信 升 务 力;
- A8: 具 依 卫 与 伦 依 力;
- A9: 具 习、 习 力。

六、

(一)

于助产专业公共 、专业 两 , 修、 原
则, “ ” 养 助产专业 体 (2)



2 助产专业“ ” 体

(二)

助产专业 体 两个 。

1. 公共

(1) 公共 修 ； 与 、 东 中 会主义 体 、 习 代中 会主义 、 势与 、 体 、 业 与 业 、 创业 、 军事 (军事 与军事)、 健 、 劳动 、 入 、 写作、 、 全 。

(2) 公共 修 ； 克 主义 原 、 党 、 中华优 传 化、 、 健 、 、 业 养、 信 、 、 与 、 。

2. 专业

(1) 专业 ； 人体 剖 、 与 、 、 化 、 、 原 与免 、 、 、 助产伦 与 。

(2) 专业 ； 健 估 、 、 保健与优 优 、 内 、 、 、 儿 、 助产 。

(3) 专业 修 ； 专业 ； 中医 、 、 传 、 、 卫 、 医 、 区 、 五 、 、 伦 、 、 、 (1+X 书)、 产 (1+X 书)、 儿 (1+X 书)。

(4) 力 : 1+X 、 儿 、 产 业 。

3. 习 : 业 作 , 内 助产、 。

二 以上医 产 、 产 、 儿 、 、

位 习。 位 业 。

况 (三 九) 。

三 公共 一

					分	/	例
与		1	3	48	3	8/40	16.7%
东	中	2	2	32	2	4/28	12.5%
主义	体	1,2	2	48	3	8/40	16.7%
习		1-6		16	1	0/16	0%
主义		1-4	1, 2, 2, 1	108	6	96/12	88.9%
业	业	1	1	16	1	6/10	37.5%
	分	4	1	16	1	6/10	37.5%
与 业		3	2	32	2	12/20	37.5%
创业		1	0	112	2	112/0	100%
军事 (军事)		1	2	36	2	0/36	0%
军事 (军事)		2	2	32	2	6/26	18.8%
健		1	1	16	1	4/12	25.0%
劳动		1		16	1	4/12	25.0%
入		4	2	32	2	16/16	50.0%
写作		1	4	64	4	16/48	25.0%
(1)		2	4	64	4	16/48	25.0%
(2)		1	3	48	3	24/24	50.0%
信		1	1	16	1	4/12	25.0%
全							

公共 修 一

					分	/	例	任

克 主义 原	3	1	16	1		0/16	0%	
党	2	1	16	1		0/16	0%	
中华优 传 化	3	1	16	1		8/8	50.0%	
	1	2	32	2		2/30	6.25%	
健	3	1	16	1		4/12	25.0%	
	3	2	32	2		8/24	25.0%	
业 养	1	2	32	2		14/18	43.8%	
信	3	1	16	1		8/8	50%	2 1
	3	1	16	1		8/8	50%	
与	3	1	16	1		4/12	25.0%	2 1
	3	1	16	1		4/12	25.0%	

五 专业 一

				分		/	例
人体 剖	1	4	72	4		24/48	37.5%
	1	1	18	1		4/14	22.2%
传	1	1	16	1		0/16	0%
	1	4	64	4		12/52	18.8%
原 与免	2	2	36	2		8/28	22.2%
	2	3	54	3		12/42	22.2%
	2	3	54	3		12/42	22.2%
助产 伦	2	2	32	2		12/20	37.5%

六 专业 () 一

				分		/	例
健 估	2	3	54	3		18/36	33.3%
	2/3	5/4	144	8		72/72	50.6%
内	3/4	4/2	108	6		20/88	18.5%
	3/4	4/2	108	6		30/78	27.8%
	4	2	36	2		6/26	23.8%

儿	3	3	54	4		14/40	26.0%
助产	3/4	5/2	126	7		46/80	36.5%
保健与优 优	4	2	36	2		12/24	33.3%

七 专业 修 一

				分		/	例
中医	4	3	36	2		12/24	33.3%
	4	1	16	1		4/12	25.0%
传	4	1	16	1		4/12	25.0%
卫	4	1	16	1		4/12	25.0%
医	2	1	18	1		4/12	25.0%
区	4	2	36	2		8/28	22.2%
五	4	2	24	1		6/18	25.0%
	4	2	24	1		6/18	25.0%
伦	2	1	16	1		0/16	0%
	2	1	16	1		0/16	0%
	2	1	16	1		0/16	0%

八 力 一

				分		/	例
(1+X 书)	4	1	18	1		8/10	44.4%
儿 (1+X 书)	4	1	18	1		8/10	44.4%
产 (1+X 书)	4	1	18	1		8/10	44.4%

九 中 一

				分		/	例
专业	4		60	2		30/0	100%
业	4,6		60	2		60/0	100%
位 习	5,6		760	38		760/0	100%

	<p>主 习、 修、 会 动， 专业 习、“三下乡” 会 动。 任务 、 ， 内 划分为三 。 一： 。包 “人 之 ”、“ 信 ”“ 中 ” “ 会主义 价值 ” 内 ， 助 人 ， 信 ， 以 主义为 以 创 为 代 ， 会主义 价值 。 二： 。包 “ 公 严 ” 内 ， 助 作 ， 中华 优 中 ， 会主义 原则， ， 升个人 。 三： 。包 “ ” 内 。主 助 了 别 会主义 ， 以 为 中 会主义 体 内 ， 会 中 会主义 原则， 养 ， 使 利 义务。</p>
	<p>(1) 具 ， 为丰厚 克 主义 功 ， 业 ； (2) ， 、 、 任务 动 、 、 例 ， 主 习； (3)充分利 ， 云 ， 上 下 ， ； (4) 价 ， 占 30%， 占 70%； (5) 克 主义 《 与 》(2021) (出)。</p>
	<p>1) 北京 http://www.bjcipr.com/ 2) 南 : 主 《 与 》 https://hnyzzy.zjy2.icve.com.cn/course.html?courseOpenId=8zpoakoqyipkrqcp9jrotq</p>
件	<p>1.专业 : 功 、 动 。 2. 件: 3. : 南 《 修养与 》。</p>
	<p>1. 价: 价 价(占 40%)与 价(占 60%) 。 (1) : 下 价包 习 、 习 、 3个 ， 占 为 25%、 25%、50%。 上 价包 习(云 习 、 、 交作业) 单元 、</p>

价	<p>上 ， 占 为50%、50%。 = 下 价50%(习 + 习 +)+ 上 价50%(习+)。</p> <p>(2) : 卷 。</p> <p>2. 价</p> <p>(1) 价: 50%、 书 人20%、 与 30%。</p> <p>(2) 价: 养20%、 养15%、 化 养15%、 习 为15%、 15%、 会 20%。</p>
---	---

(2) 东 中 会主义 体

	东 中 会主义 体		G1000002
	公共 修	一体	64
	2	分	4
	<p>《 东 中 会主义 体 》 代 一 、 、 、 、 于一体 ， 修 。 全 克 主义中 化 中 ; 刻 中 共产党 人 、 、 历 、 历 ; 中 会主义 信、 信、制 信 化 信; 克 主义 、 、分 决 力。</p>		
	<p>1. :</p> <p>(1) 克 主义 养 , 具 ;</p> <p>(2) 信 , 中 会主义 信、 信、制 信 化 信;</p> <p>(3) 、 、 入到 中 会主义 代化 、 中华 伟 兴 之中, 勇 兴 代 任。</p> <p>2.</p> <p>(1) 刻 中 共产党 人 、 、 历 伟 历 ;</p> <p>(2) 东 中 会主义 体 、 内 主 内 ;</p> <p>(3) 东 中 会主义 体 义、历 位 作 。</p> <p>3. 力</p> <p>(1) 克 主义 、世 分 、 决 力;</p> <p>(2) 力, 作 ;</p> <p>(3) 习 与 习专业 , 养创 与 会 力, 为 。</p>		
内	<p>以 克 主义中 化为主 , 入 东 中 会主义 体 会历 件、 、主 内 历 位; 入 中 共产党 初 使 历 ; 中 、 历 。</p> <p>会主义 中 会主义 信 , 中 共产党 , 中 信、 信、制 信 化 信。 与 专 与 专业 、 与 会</p>		

	<p>动，专业习、“三下乡”修、会、务</p> <p>业准内，分为三、14个任务。</p> <p>一：东。内主为东其历位、主主义、会主义、会主义初。</p> <p>二：“三个代”、主为、“三个代”关内。</p> <p>三：习代中会主义。内主习代中会主义其位、中会主义任务、“五位一体”体、“个全”、全军代化、中交、加党。</p>
	<p>(1) 具信，克主义养，原则上为中共党；</p> <p>(2) 内、上下；充分利云、体、交代信体体、动；主、主体作、任务动、主习；</p> <p>(3) 价，占30%，占70%；</p> <p>(4) 克主义《东中会主义体》(2022)(出)。</p>
	<p>1. :《东中会主义体》书。</p> <p>2.信化 :北京 http://www.bjcipt.com/; 优《东中会主义力体》。</p>
件	<p>1.专业 : 功、动。</p> <p>2. 件:</p> <p>3. : 优《东中会主义力体》。</p>
价	<p>价价(任务) 40%与价(价) 60%。</p> <p>1. : 下价包习与习3个, 占为25%、25%、50%。上价包习(云习、交作业)单元、上, 占为50%、50%。=下价50%(习+习+)+上价50%(习+)。</p> <p>2. : 卷。</p>

(3) 习 代中 会主义

	习 代中 会主义		G1000003
	修		48 (40 、 8)
	1、2	分	3
介	<p>《习 代中 会主义 》 修 。主 助 入 习 会习 代中 会主义 义、 丰 内 、 ， 一 “ 个 ”， “ 个 信”，做到“两个 个 ”。</p>		
	<p>1. (1) 刻 习 代中 会主义 代中 克 主义、21世 克 主义，中 会主义 体 分，全党全 人为 中华 伟 兴 动 南，党 ， 代 ； (2) “ 个 ”、“ 个 信”、做到“两个 ”， 习 代 中 会主义 ， ； (3) 厚 主义 ， 、 、 入到 中 会主义、 会主义 代化 、 中华 伟 兴 之中，勇 兴 代 任。</p> <p>2. (1) 准 、 刻 习 代中 会主义 代 、 义、 、丰 内 ； (2) 刻 会习 代中 会主义 代 义、 义、 义、 世 义； (3) 全 了 习 代中 会主义 人 上、 信仰、历 、 、 争 、 下 ； (4) 刻 习 代中 会主义 中 克 主义 、 、 。</p> <p>3. 力 (1) 克 主义 、 ， 分 、 决 力； (2) 力， 争 作 力； (3) 习 与 习专业 ， 养创 与 力，为 。</p>		
内	<p>以党 十八 十九 以 十九 历 全会 为 ，全 习 代中 会主义 、 代 、主 主 、 以 代 中 会主义 、 体 、 、 动力、 保 、 保 ，内 十九 十九 六中全会 “十个 ”、“十 个 ”、“五</p>		

	<p>位一体”体、“个全”内。“个”、“个信”、做到“两个”，中会主义信，为兴任代人。</p> <p>专与专业、与会，务、习、修、会、务动。专业习、“三下乡”会。</p>
	<p>1. : 具信，克主义养，原则上为中共党；，克主义、，不，力。</p> <p>2. : 具上下体、，丰上。</p> <p>3. : 内、例、上下；充分利云、体、交代信体体、动；主，主体作，、任务动、主习。</p> <p>4. 价: 价，占30%，占70%。</p> <p>5. 人: 以代中会主义为，中会主义信、信、制信、化信，厚主义，、、伟入中会主义、会主义代化、中华伟兴之中。</p>
	<p>使 : 写《习代中会主义》(人出)。</p>

(4) 势与

	势与		G1000004
	公共修	一体	16
	1-6	分	1
	<p>《势与》修，一公共。、一，助、代内势，刻会党十八以党事业历、历、临历，人任务，决养什么人?养人?为养人一主。《势与》一党创，准党、准、入动习代中会主义，传党中，“个”，“个信”，养兴任代人。</p>		

	<p>1. (1) 助产，准产内产事； (2) 全升； (3) “个”、“个信”，中华伟兴 动中，为兴任代人。</p> <p>2. (1) 克主义、，会分势与； (2) 全党事业化、，准党临 势、任务； (3) 全准党、、</p> <p>3. 力 (1) 分势党、力； (2) 别力分、决力； (3) 养力刻力，力会力。</p>
内	<p>传党，世、、党，党 、、，党、、。 党、会、事务、势交。分主 会、事、，、专作势 。具体内依中、下“势与” 制。</p>
	<p>(1) 主具克主义养； (2) 中，传，主 主动； (3) 内上动、，党临势、任务； (4) 克主义、，“”入势； (5) 创，、专、习 ； (6) 价，占30%， 占70%； (7) 中、《事（）》《事》DVD。</p>
	<p>1. 关于件、人、会、会。 2. 会“势与”。 3.： (1) 《事》中事主会作 出。 (2) 《》、《半》、《》、《》、《人》、《中 》刊、。 (3) 人、华。</p>
件	<p>原则上一人中，体，化作， 信化，，与 。充件、例；充书关书。 ，。</p>

价	1. 价原则：与 价原则，力、一 价原则。
	2. 价： “三位一体” 价，亦即 价：以 与 作为 价 准； 价：以 准 作为 价 准； 力 价：以 决 关 为 准， 价。

(5) 体

	体	代	G2000018
	公共 修	一体	108
	1、2、3、4	分	6
	<p>体 以 体 习为主， 体 体， 到 体、健 体 养为主 公共 修； 体 分； 体 作 中。体 促、 、化、与体 于 体 动； 养全 人。</p>		
	<p>习， 体 动，加 体 与健； 会体 习 其 价， 体 力 创 力； 动 专， 养 体 习； ， 人 交； 具 健 养， 健 体， 个人健 体健 会 任， 健 、充 力 人。</p> <p>1. 动 与： 与 体 动 习， 体， 制 个人 划，具 一 体 化 力。</p> <p>2. 动： 两 以上健 动； 体， 动 力； 动 创 伤。</p> <p>3. 体健： 价体 健 况， 体、全 体 与； 人体 健 养； 养 为习， 健； 具 健 体。</p> <p>4. 健： 力 体 习； 体 动、 克， 养 乐； 动 中 体 动 乐 功， 具 动 中 出勇。</p> <p>5. 会： 出 体 作； 争与 作 关， 为习。</p>		
内	<p>内 依 以下 个：</p> <p>1. 健 与 化。 主，“健 一” 作为 内 出， 内 体 化。</p> <p>2. 与。 以、候、 不 况 内， 内 力 丰， 为 供。 内 促 健， 与中 体 内。</p>		

<p>3. 以人为，也主动会，为，便于、。 4.充分体、体制《体健准()》内。 具体下： 一：体，了了体动；体化内；动；价值：健；动。了与动、业关伤产原保健。动则与判；与。 二：动，习动，使、、、动力以、力、力、体到一，加一些。 三：动，习使，制力；了，个人，加争，与信力。 四：动，习使，制力；了，个人，加争，与信力。 五：动，习使，制力；了，个人，加争，与信力。 六：乒乓动，乒乓中、、、、，乒乓兴，体，养、、互助优。 七：动，中、、、、，兴，体，养、、互助优。 八：，了动，养习兴，初动作、习。习，体一，养人，升，主义。主习，促健，到中习中。 九：体动，了体会健伽动作与习，养优体，健体，健、、、、，健，治。</p>	<p>。内与，、。 兴，主动个 ，为，便于、。 《体健准()》内。 具体下： 一：体，了了体动；体化内；动；价值：健；动。了与动、业关伤产原保健。动则与判；与。 二：动，习动，使、、、动力以、力、力、体到一，加一些。 三：动，习使，制力；了，个人，加争，与信力。 四：动，习使，制力；了，个人，加争，与信力。 五：动，习使，制力；了，个人，加争，与信力。 六：乒乓动，乒乓中、、、、，乒乓兴，体，养、、互助优。 七：动，中、、、、，兴，体，养、、互助优。 八：，了动，养习兴，初动作、习。习，体一，养人，升，主义。主习，促健，到中习中。 九：体动，了体会健伽动作与习，养优体，健体，健、、、、，健，治。</p>
<p>1. 体具体。上制内，体划、体动以养优体人任务，体。体与俱，努力、业务养。、划体，不他们、力，历，从体伍体，以代。 体化养人上，加体会务(区体)，，不优。 2. 体作“全体会”一划与。“一”原则，博众写。使为《体与健》，全主，出(2017 9 一)</p>	<p>。内与，、。 兴，主动个 ，为，便于、。 《体健准()》内。 具体下： 一：体，了了体动；体化内；动；价值：健；动。了与动、业关伤产原保健。动则与判；与。 二：动，习动，使、、、动力以、力、力、体到一，加一些。 三：动，习使，制力；了，个人，加争，与信力。 四：动，习使，制力；了，个人，加争，与信力。 五：动，习使，制力；了，个人，加争，与信力。 六：乒乓动，乒乓中、、、、，乒乓兴，体，养、、互助优。 七：动，中、、、、，兴，体，养、、互助优。 八：，了动，养习兴，初动作、习。习，体一，养人，升，主义。主习，促健，到中习中。 九：体动，了体会健伽动作与习，养优体，健体，健、、、、，健，治。</p>

	<p>3.</p> <p>(1) 创 化 ， 传 ， “ 动 ” 、 、 。主 : 、分 与 、 仿 习 、 习 、 动作 、 、 、 。</p> <p>(2) 上 下 ， 利 《体 与健 》 ， 前- 中- 升 习 。</p> <p>(3) 代 信 化 ， 仿 、 ， 。</p> <p>(4) 入 ， 动信 与 创 。</p>
	<p>制 利</p> <p>(1) 充分利 内 体 、 主任、 医、 、 ， 人力 。</p> <p>(2) 充分利 内 体 ， ， 使 力 力， 体 。</p> <p>(3) 做 动 兴、传 体 利 动 。</p> <p>(4) 充分利 体(、 、) 信 ， 不 充 、 内 。</p> <p>(5) 充分利 假 ， 体 、 区体、体 (冬)令 、体 、 体 动， 体 。</p>
件	<p>1. : 、 、 、 内乒乓 、 、 内健 、 体 。</p> <p>2. : 、 、 乒乓 、 、 伽 、 乐 、 仪 关 。</p>
价	<p>价:</p> <p>1. 出勤 20%。</p> <p>2. 价: 价 互 价 20%。</p> <p>3. : 体 : 卷 20%。</p> <p>4. 动 : 准 分 40%。</p>

(6) 业 与 业

	业 与 业	代	G3000001
	公共 修	一体	32
	1 4	分	2
力。	<p>业 与 业 业 人 中 位， 关 全</p> <p>。 业 主 ， 业 ， 促使</p> <p>划 ， 努力 习 中 业 力</p>		

	<p>1. : , 业 主 , 人 、价值 业 , 个人 、会 , 业 , 为个人 会 主动付出 努力。</p> <p>2. : , 了 业 ; 为 、业 以 会 ; 了 业 势与 ; 劳动 力 信 、关 业分 以 创业 。</p> <p>3. : , 、信 与 、 决 、 , , 、 决 、 人 交 。</p>
<p>内</p>	<p>业 与 业 分为 业 划(一) 业 (三)两 ; , 助 到 、 三 从 业 力 力。</p> <p>(一) 业 划 (一)</p> <p>一 : 与 业 分 , 使 与 业 , 到 , 了 业 , 业与 专业 关 , , 习 、 。</p> <p>二 : 业 划 分 , 使 了 、了 业, 习决 , 初 业 划, 人 不 业 其 。</p> <p>三 : 业 力 升 分 , 升 专业 会 业 力, 为 业 下 。</p> <p>(二) 业 (五)</p> <p>： 业信 与利 助 业信 义 充分 、了 业信 ; 业信 包 内 以 了 ; 业信 、加 动、 与 企 作 习、 体 、他人 主动到单位 六 业 业信 , 以 业信 上 会分 业信 , 分 业信 , 业 充分利 些信 。</p> <p>五 : 准 与 包 临 、 制作、 、分 作; 动 习 创 , 力 , 。</p> <p>六 : 业 业 , 业 , 业 力。</p> <p>七 : 业 保 助 了 业 、 内 , 了 中 侵 、 为, 业 保 与 , 以 保 , , 业 ; 助 业协 与劳动 中 作 , 了 业协 与劳动 、 事 , 任与劳动争 与 , 以 会保 , 从 助 业 利 、 功 业。</p> <p>八 业 与 业</p>

	<p>了 ， 升 业 力，具体包 以下 个 ： (1)了 与 业人 区 别， “ ”、“ ” ； (2) 人 关 与 ； (3)了 功 关 ， 到 努力 ； (4) 业 ， 养 业 。</p> <p>九 创业</p> <p>了 创 业 内 、 义， 创 业与 业 关 ；了 创 业 与创 业 内 、 、作 养， 创 业与人 关 ， 以 创 业 创 业 今 代 下 义 价值， 创 业； 功 创 业 ；了 创 业 准 作 创 业 一 ， 创 业 。</p>
	<p>业 与 业 传 ，也 养， 、 ， 、 务 为 一 体 。 、 ， 、 ， 为 。 中， 充分 中 主 动 创 。 到 业 与 划 ，了 业 与 划 ； ， 分 、 业 、 会 与 、 动， 、 业 ， 做 出 业 划。 中， 充分 利 。 了 之 ， 使 关 业 与 划 具，包 业 、 关 书 ； 动 会 ， 与 专 、 功 、 人 专 。</p>
	<p>1. 前 。</p> <p>2. 依 MOOC ， 。</p>
<p>件</p>	<p>一 体 化 功 、 动 ， 化 。</p>
<p>价</p>	<p>1. 价： 价 价(任务)与 价(价) 。其 中 (1) (一) 分 ： 30%； 20%； 业 20%； 业 划 书 30%。 (2) 业 (五) 分 ： 30%； 20%； 50%。</p> <p>2. 价：① 价： 50%、 书 人 20%、 与 30%。② 价： 20%、 化 15%、 15%、 习 为 15%、 15%、 会 20%。</p>

(7) 创业

	<p>创业</p>	<p>代</p>	<p>G3000002</p>
--	-----------	----------	-----------------

	公共修	一体	32
	2	分	2
	<p>创业以，出以为中，体出与，以励、促主动，亲身体为主，一创、创业，力代业，养创业，助他们企业会中作，了创办企业，从升他们创业力业力。</p>		
	<p>1. : , 养创业, 励创业作为业; 助企业会中作。</p> <p>2. 力: 为供创办中企业。业力, 任中企业作位乏业会下。</p>		
内	<p>一：创业与人</p> <p>分，到两</p> <p>1. 使创业义、创业，创业，创业，了创业内、作，养创业。</p> <p>2. 使创业与人关以创业与创业今代下义价值。</p> <p>二：创业与创业</p> <p>分，到</p> <p>1. 了创业与创业义、创业动产。</p> <p>2. 使功创业具个与力。</p> <p>3. 使创业关。</p> <p>4. 使养与升创业。</p> <p>三：创业会别与价</p> <p>分，到两</p> <p>1. 创业会、。</p> <p>2. 了创与会之区别。</p> <p>：创业别与制</p> <p>分，到，</p> <p>1. 了创业、分。2. 创业。</p> <p>2. 。</p> <p>3. 创业力，会创业。</p>		

<p>五：业 其 与创</p> <p>分，到三</p> <p>1.了 业 内 其与 业 价值。</p> <p>2. 业 业。</p> <p>3. 估 业。</p> <p>六：创业 其</p> <p>分，分，到</p> <p>1.了 创业 内，创业，创业 一</p> <p>，创业 分。</p> <p>2. 不 别创业 制。</p> <p>3. 创业，创业 创 利。</p> <p>4. 创业，创业，不 创业。</p> <p>七：创业 划</p> <p>分，到两</p> <p>1. 创业 划，入 创业 划、内。</p> <p>2. 写创业 划书 信，全 创业 划产， 创业 划 写原则。</p> <p>八 企业 创办与</p> <p>分，到</p> <p>1.了 企业创 主、件、以。</p> <p>2.了 企业 会。</p> <p>3. 企业，充分 到创办企业 到 其。</p> <p>4.全 了 会创业， 会创业，了 会创业 价值， 会创业，了 会创业。</p>	
	<p>创业 传 与，以 励、促 主 动，亲 体 为主，一 创、 创业， 使 以个体、 体 与其中， 养， 些 到 中。 中，使 例分、分、 、 业 创，保 与 个 习。 创业 中，习与 具 位。 业 了 企业</p>

	<p>。 习 一 励 助 依 其 专业创 企业。创业 以 单， 以 产 务 产 ， 出 创业 划， 、 册 公 ， 会 制作出一 务 ， 们 ， 决 。 会 ， 企业 以 他人。 中， 为 供 、 ， 与 以 判 。 以 信 ， 决 力， 养 作 ， 助 一 。</p>
	<p>创业 例 业</p>
件	<p>一体化 功 、 动 ， 化 。</p>
价	<p>1. 价： 价 价(任务)与 价(创业 划书) 。其 中， 占 60%； 占 40%。其中 价 60% 1. 一 习， 一 具体 作业。 为作业 具体 ， 估 况。 作业 习中 ； 2. 份作业 具体 。 于 一 ， 动 ， 作业 况 。</p> <p>占 40%， 其 卷 。</p> <p>2. 价 (1) 价： 50%、 书 人 20%、 与 30%。 (2) 价： 20%、 化 15%、 15%、 习 为 15%、 15%、 会 20%。</p>

(8) 军事 (军事)

	军事 (军事)	代	G3000003
	公共 修		112
	1	分	2

	<p>公共修之一。以《军事》为依，了军事前信，列兵分列，内务准；习，人军，养，信；与中，一体动，动与动，养体协作力。</p>
	<p>1. : 、制、力、动、全、军事、军事、信化争、信化了。习努力，。</p> <p>2. 力：习，到到代化中，争代卫主，人。</p> <p>3. : 军事为2-3，不于14。军事，以中人军令、例为依，严，严，养军事。</p>
内	<p>主包军事前信、列体、内务、内，全，化主义、体主义，加，养劳，促全。</p>
	<p>中“即，出”原则，以养劳，一切动为。</p>
	<p>1. MOOC 军事 : https://www.icve.com.cn/</p> <p>2. 公共务 : http://www.eduyun.cn</p>
件	<p>: 、体。</p>
价	<p>以出勤况、加况、军、况、加动习况、内务作为依。</p>

(9)军事 (军事)

	军事	代	G3000004
	修	一体	36
	1	分	2
	<p>专 一 修 。 以 列主义、 东军事 、 军 、 军 、 习 军 为 ， 代化、 世 、 ， 人 养 加 力 ， 为 养 会主义事业 保卫 务。军事 以 为主 ， ， 使 军事 与军事 ， 到 ， 化 、 体主义 ， 加 ， 促 ， 为中 人 军 兵 养 军 下 。 以 为主 。</p>		
	<p>《军事 》 公共 ， 分， 做 动， 以下 养 。具体 下： 1. : 、 制、 、 力 、 动 、 全 、 、军事 、 军事 、信 化 争、信 化 了 。 习 努力 ， 。 2. 力 : 习， 到 到 代化 中， 争 代 卫 主 人 。 3. : 军事 为2-3 ， 不 于14 。 军事 ， 以中 人 军 令、 例为依 ， 严 ， 严 ， 养 军事 。</p> <p>1-1 军事 习单元 分</p>		
内	习	习单元	
	一:	单元一: 单元二: 单元三: 单元 : 力 单元五: 动	10
	二 : 军事	单元一: 军事 产 与 单元二: 中 代军事 单元三: 代中 军事 单元 : 习 军	8
	三 : 全与	单元一: 全 单元二: 全 势 单元三:	6
	: 代 争	单元一: 军事 单元二: 信 化 争	4

	五： 信 化	单元一：信 化作 单元二： 信	4
	六： 主	单元一： (代为中 仁人 ； 军以 军 历 ； 军 ； 典 事例)	4
	六个 习	十七个 习单元	36
	<p>1. 人 任制， 一 优 、 、专兼 、 “ ” 伍 ， : 专任 中 军事 力 到100%。 人 具 军事 丰 军事 ， 任 、 协作 。 “ 养、 、 ” ， 不 优化 伍 。军事 况 包 专业 、 力、 力、 作 ， 、 价、 专 。 价 内 包 体 、 内 、 、 与 、 保 以 况 。 位 包 、 制、保 。</p> <p>2. 充分 中 主动 创 。 主体 ， 充分 动 与 ， 互动 动， 免单 传 。 件 ， 军 击 。 中， 利 代信 ， PPT 像与 书 ， 免 书 全 体 出 劳， 分 内 历 事 ， 。 例 、 、 、 与 、 书 ， 。</p> <p>3. 卢 主 . 《 代 一 》. “十三五” 划 . 北京 业出 . 2019.</p>		
	<p>1. MOOC 军事 : https://www.icve.com.cn/</p> <p>2. 公共 务 : http://www.eduyun.cn</p>		
件	<p>1. : 体 。</p> <p>2. : 、 仪、 。</p> <p>3. 具 件: 、 体 件。</p>		
价	<p>1. 价 (任务)与 (价) 。其中 占 40%; 占 60%。 内 包 了① : 习 与 习 、 与 、 主 3个 ， 占 为10%、10%、20%; ② : ， 占 为60%。</p>		

2. 价					
(1)	价:	50%、	书 人 20%、	与	30%。
(2)	价:	20%、	20%、	习 为 20%、	20%、 会
		20%。			

(10) 健

	健	代	G9931906
	公共 修	一体	32
	1	分	2
	<p>健 助产专业一 公共 修 ， 一 、个体 、体 以 传 动 为一体 公共 修 。三 制 专 一 。 从入 乐 上、 人 ， 会 习， 养创 ， ， 优化 ， 养健全人 ， ， 促 全 。</p>		
	<p>1. -- 。 ，使 健 主 ，了 价， 、 ， 到 助， 会 。</p> <p>2. -- 。 ，使 了 关 ， 健 准 义，了 人 ， 。</p> <p>3. 力 -- 。 ，使 具 。</p> <p>习 、 、压力 、 决 、 、人 交 划 ， 以“ 助助人”为 ， 到 助 其他 其 上。</p>		
内	<p>专 人 养 ， 于 作 习任务，《 健 》 习 乍到、 人、 交 、 别 、 危 五个 作/ 习 、 11个典 作任务/ 习单元 。</p> <p>一： 乍到，了 健 ， 健 义， 健 价 准。了 助 。 健 况 判。</p> <p>二： 人， 义，了 ， 养 。了 什么 ， ， ， 初 原则 。了 人 ， 会分 人 ， 健全人 ， 促 人 健 。</p> <p>三： 交 ， 人 交 人 关 义，初 人 人 交 中 ，了 人 交 中 人 关 。使 ，了 、健 ， ， 养健 为。</p> <p>： 别 ，使 分 与 区别， 分</p>		

	<p>别， 五：危，义，别不危， 危原则，习危。 ，们了、了，了 助，养业。</p>
	<p>1. (1)具业、任，具协作信力。 (2)具、丰临。 (3)一优、专兼“”，任中 专业关业书到100%。 (4)具业准准化力、力、 价力，动。</p> <p>2.：主使十三五业划《健》，主， 北京出(2021 8 二)。</p> <p>3. (1)与：《健》以为， 以为，以升为专。 。中，免单，与原则， 与体入，内体先，，一个单元 一、互动。 (2)内与：“健中”作为为体， 、，亲身体体，们内不再 “”，保健了助，为了助 ，“使加”上下、中全位、为。 (3)协会、专，“人人关， 助人助”，全促们健。(4)与业： 健不仅、，且一切 以于从事业，健健分， 作为“健”们不仅、健，务于， 助不，优。中会 例分，专业兴，业，从→ →关他人→作→会。</p>
	<p>云 https://zjy2.icve.com.cn/teacher/mainCourse/courseHome.html?courseOpenId=ryjw-abqgl5dta0dmn4csa</p>
	<p>专业：一体化功、动。</p>

件	
价	价： 40% 。
	价 (任务) 60%与 价 (价)

(11) 劳动

	劳动	代	G3000008
	修		16 (12 / 4)
	1	分	1
介	劳动 公共 修 之一， 不 内 。 一 动 ， 亲 与劳动 劳动体 ，促使 主动 劳动世 ， 劳动价值 ，养 劳动习 劳动人 。		
	1. (1) 劳动 光 、劳动 、劳动 伟 、劳动 丽 。 (2) 养 劳动、 劳动 、 劳动 。 (3) 养 劳动 养， 创 。 2. (1) 劳动、劳动 、 匠 、劳 。 (2) 、公 劳动、 产劳动 。 3. 力 (1) 劳动体 。 (2) 、公 劳动、 产劳动 。		
内	劳动价值 、劳 、 匠 ， 务 、 化、劳动 、 务、会 勤 助 。 保 、会 、农业 产、医卫公 、仪 保 劳动 动。农业、 业 产 。		
	1. : 具 专兼 劳动 伍。 劳动 ， 劳 动 任人， 充分 别 主任、 、 作 ， 劳动 、 匠、 、具 会专业 人 “ 匠 ” 伍。 2. : 具 一体化 功 ， 内、 劳动 、 劳动 具。 3. : 上 下 ， 上使 劳动 前 习 ; 下 使 例 、 、 、分 一体化 。 主 以 、 习、 会 为主 体， 会 务 。 4. 价: 价 。		

<p>价占 70% (习 15%+ 动 15%+劳动 40%) , 价占 30% (30%) , 与 习 入 , 与 价 。</p> <p>5. 人: 化劳动 , 劳动 , 习 劳动 中, 劳动 义价值, 勤俭、 、创 、 劳动 。</p>
<p>1. : 优先 十三五 划 优 、 优 , 一 体化 。</p> <p>2. 信 化 : MOOC , 互 化 , 体 劳动 元 。</p>

(12) 入

	入	代	G3000010
	公共 修		16
	1	分	1
	<p>公共 修 之一。 入 入 , 养 , 、 习、 、 全 化 一 列 作, 刻 化了 。 入 关 到 利 从中 到 , 关 到 利 为 会 人 。 入 习 功 。</p>		
	<p>入 加 作 , 其 了 专业 况与 习 , 养 主 习 力与习 , 以 习 , 使 从 上 上 从 中到 。</p>		
内	<p>主 内 包 下几 : 一 。 习, , 他们 。 二 、 。 介 、 历 、 划, 、 、 专业 、 , 先 、 况 个了 , , 养 、 。 三 习 。 先介 习任务 划分专业 养 , 习任务 。 习主体 , 习主体 人, 养 主动 习 习 。 助 养 习 、 , 以 习。 专 。 、专业 、 全 、 业 划、 业 划</p>		
	<p>以 为主 , 入 出 介 与 习, 利 例 入 习兴 , 促使 习, 促 人 交 力 , 促 制 , 养他们 力, 他们 体主义 , 他们 业 划, 升 业 争力 力, 人 养, 创 入 作 。</p>		

件	专业：一体化功、动。
---	------------

(13) 写作

	写作	代	G2000008
	公共修	一体	32
	4	分	2
	<p>《写作》一养写作力，公共修。养“决力”“主习力”出位上，以书、业书体写作为主内，例分写作，养业写作力，主习力，具业力。</p>		
	<p>习，写作力、写作人养，使写作，包写作、，写作写作，了主主体写作、写作；例分，写作写作，养力判，写作，写出。</p>		
内	<p>了、公、事务书、书、功，别，历，作具修养与力，主、、，体写作义。、公、事务书、书写作，体，写作，写作。</p>		
	<p>写作一动力养，。一写作。个中一写作化主，不于一、写作传。二利体。动，信，们习，习。三内。习。伸与。以写作上，主习，伸与。</p>		
	<p>《写作》 https://www.icve.com.cn/portal_new/courseinfo/courseinfo.html?courseid=yvhcae6q80lcknyfhprla</p>		
件	专业：一体化功、动。		
	<p>为，占40%，占60%，包出勤、况、作业况。</p>		

价	
---	--

(14)

		代	G2000016、G2000017
	公共	一体	128
	1、2	分	8
	业 专 体 ，兼具 具 人 。 全 党 业 中 为 ，与 习 力，为 习 。 修 公共 任务，以中 ， 养		
1. (1) 化 养， 养人 ， 信 ， 中 ， 具 中 ， 会主义 价值 ， 世 、人 、价值 。 (2) 、 、包 不 化 ， 中华优 化，助力 化 信， 务 人 共 体 。 (3) 升 、 与创 ， 事 、 判 、公 价、 于 。 (4)养 主 习习 ， 主、 习， 习 力。			
2. (1) 2700-3000 。 (2) 、 、 。 (3) 化 以 元 化 。			
3. 力 (1)具 、 、 、 、写、 。 (2) ， 中 任务。 (3)具 化 ， 化 任务， 中 事、 传 中 化。 (4)具 一 、 创 ， 化中 具体 ， 别中 两 (5) 主 习 力， 升 、 业 ， 习 ， 习。			
1. 养 与 ， 他人， 中 于倾 与协 。 2. 养 、 业、 信、 会主义 价值 。 3. 化 信， 化 、包 、 。 4. 养 信 业 养 一 。			
	以 养为 ， 出 力 中 。		

内	内 分上下两册， 册八个单元， 单元 五个 : (Talking Face to Face)、(Being All Ears)、写(Trying Your Hand)、 (Maintaining a Sharp Eye)、 中化(Appeciating Chinese Culture)。具体 内 分 下 :			
	1-2 《 》 习内 分			
		习	习任务	分
	一	Talking Face to Face	包 2个 交 主 例,供 习 仿, 5个 交 习,使 。 包 : 候 介 、 体 位、 交 、 个人信 、 、 ;	16
	二	Being All Ears	一 与 充,以体 力 交 于 原则, 化 交 , 为 做 ;	16
	三	写 Trying Your Hand	包 写作 一 写作两 分。 前 养 写 力, 公 介、产 介 、 、书信、 、公 ; 则 写作、功 写作 写作 写 ;	32
		Maintaining a Sharp Eye	, 不仅 化 、 , 力于 , 一 交 力,为 主 习创 充分 件;	48
五	中 化 Appreciating Chinese Culture	于中华优 化 ,使 “ 一 、会一 、 一 ”, 交 中 传 中 优 化, 化 信。	16	
			128	
1. :				
(1) 人,充分 人功 , 内 与 人 , 会主义 价值 。				
(2) 刻 会 养 个 内 互关 , 升 元 化交 、 升 主 习 养 于 动 全 。				
(3) 出 业 , 与 人 养 , 内 与专业 、 ,创 与 业企业 任务, 动,加 力 养。				
(4) 信 化 , 代信 中 , 努力				

	<p>与信 (5) 个体 , 力 , 不 , 个 化 习 主 习 , 励 主 习、 作 习 习, 促 全 个 化 。</p> <p>2. : 出 出 十三五 划 《 》 (2019 8 五)。</p> <p>3. : (1) 上 下 、 内与 , 升 力。</p> <p>(2) 任务 动、 、 作 、 , 传 代化信 , 利 习 , APP 上 习 , 力 力。</p>
	<p>1. : https://www.icve.com.cn/ 2. 共享 : http://www.icourses.cn/ 3. 件。</p>
件	<p>1. 专业 : 一体化 功 、 动 。 2. 件: 仿 。 3. : 共享 。</p>
价	<p>1. 价: 价 价与 价 。其中 价占 30%, 价占 70%。 (1) 价: 下 价包 习 、 习 、 ; 上 价包 习 、 、 交作业、单元 。 (2) 价: 卷 。</p> <p>2. 价 (1) 价: 50%、 书 人 20%、 与 30%。 (2) 价: 20%、 化 15%、 15%、 习 为 15%、 15%、 会 20%。</p>

(15) 信

	信	代	G2000031
	公共 修	一 体	48
	1	分	3
区	<p>信 专业 公共 。 习、 , 使 业 专 信 养 信 力 到全 升。 助 信 人 产、 作 , 了 代信 势, 信 会 信 会 ; 使 具 件 信 化办公 , 了 、 人 、 兴信 , 具 专业 习 力, 、 习 作中 信 决 ; 使 业 , 具 主动 力,</p>		

	为 业 力 。
	<p>1. (1) 养信 全 。</p> <p>(2) 信 养。</p> <p>2. (1) 了 历 。</p> <p>(2) 了 。</p> <p>(3) 作。</p> <p>(4) 办公 件 使 。</p> <p>(5)</p> <p>3. 力 (1) 具 利 决 习、 中 力。</p> <p>(2) 具 信 、 信 、分 信 力。</p>
内	、 作 、 制作、 、信 、 一代信 、信 养与 会 任。
	<p>1. (1) 具 业 、 任 ，具 协作 信 力。</p> <p>(2) 具 、丰 ， 分 协作 化 ， 创 。</p> <p>(3) 具 优 、 、专兼 “ ” 。</p> <p>2. 使 出 写 划 《信 》</p> <p>3. (1) 上 下 ， 、 例 。</p> <p>(2) 代 信 化 ， 入 ， 动信 与 创 。</p> <p>4. : 信 人 任务， ，使 信 会 中 、 为 、 任。 关 信 、 信 价值， 信 ， 养 信 ， 健 信 为。 一体化 ， 养 信 作 力， 化 习 、 化 具、信 ， 使 件 具、信 信 加 、 交 ，为 信 与专业 力 。 升 信 决 力， 养创 ，使 信 创 于 、 习 作中。</p>
	https://www.icve.com.cn/portal_new/courseinfo/courseinfo.html?courseid=xuijavuqp9gm27dhlynq
	<p>1. 专业 : 一体化 功 。</p> <p>2. 件: 体 8 。</p>

件	
价	<p>、与价。</p> <p>1. : 下价包习与习业、习作、作3个, 占为25%、25%、50%。上价包习(云习、交作业)单元、上, 占为50%、50%。=下价50%(习业+习作+作)+上价50%(习+)</p> <p>2. : 50%+占50%。</p>

(16) 全

	全	代	G3000011
	公共修	一体	16
	1	分	1
	<p>《全》公共修之一, 以习体全为主, 凸全、全全内, 了一伟全, 主义。</p>		
	<p>中华与关, 体全。体全内, 中全体, 全, 全化为动, 化任, 为养会主义人下。</p>		
内	<p>习全内、临与、与。全包全、全、军事全、全、化全、会全、全、全、全、全、利全以、不全。</p>		
	<p>体全全, 主, 以、、会为, 体全, 全, 主动分全, 力化全, 丰全</p>		
	<p>《全》 https://www.icve.com.cn/portal_new/courseinfo/courseinfo.html?courseid=57giay6sxz1fe19rvovg</p>		
件	<p>专业 : 一体化功、动。</p>		
价	<p>价, 占50%, 占50%。与全专、习会。动中、为习, 保, 入。</p>		

2. 公共 修

(1) 克 主义 原

	克 主义 原	代	G1000006
	修		16 ()
	3	分	1
介	<p>《 克 主义 原 》 公共 修 之一。</p> <p>什么 克 主义,为什么 克 主义, 克 主义 一主</p> <p>,以 克 主义世 为 ,以人 会 为主 ,全</p> <p>克 主义 原 ,使 世 , 助 从 体上 克 主</p> <p>义, 养 为 丰 、人 、 个人 全</p> <p>共产主义 会 信 。</p>		
	<p>1.</p> <p>(1) 克 主义 、 ;</p> <p>(2) ;</p> <p>(3) 养“以人为 ” 人 ;</p> <p>(4) 会主义、共产主义 信 。</p> <p>2.</p> <p>(1) 世 其 ;</p> <p>(2) ;</p> <p>(3) 动 ;</p> <p>(4) 与 、 价值 关 ;</p> <p>(5) 会化 产 动 一 , 代 主义 化</p> <p>其 ;</p> <p>(6) 准 会主义 原 共产主义 , 会主义</p> <p>、 、 以 共产主义 。</p> <p>3. 力</p> <p>(1) 分 决 力;</p> <p>(2) 历 主义 历 , 会</p> <p>力;</p> <p>(3) 判 代 主义 中出 。</p>		
内	<p>全 克 主义 原 , 入 克 主义 、</p> <p>; 刻 克 主义 产 世 , 产 世 、</p> <p>世 , 克 主义; 克 主义 、 、</p> <p>, 人 会 、 别 中 会主义 力,</p> <p>共产主义 中 会主义共 。</p>		
	<p>1. : 具 , 克 主义 功 ,</p> <p>业 。</p> <p>2. : 具 上 下 体 、 ,</p> <p>丰 上 。</p> <p>3. : , 、 、 、</p>		



	任务动、例，主习。 充分利，云，上下， 4. 价：价，占30%， 占70%。 5. 人：养为丰、人、个人 全共产主义会信。
	使：克主义《克主义原 》(2021)(出)。

(2) 党

	党	代	G1000005
			16()
	2	分	1
介	中 共产党 中 人为 中华 伟 兴 卓 争历， 中华人 共 历， 刻 之不、中 之不、中 会主义 之不， 刻 克 主义 为什么、中 共产党为什么、中 会主义为什么， 刻 党 历 ，人， 中 会主义 历， 中华 伟 兴 保，做到 党、， 党 信。		
	1. (1) 刻 之不、中 之不、中 会主义 之不， 刻 克 主义为什么、中 共产党为什么、中 会主义为什么， 做 到 党、， 党 信； (2) 党 初 使， 刻 中 共产党 伟 党， “ 个 ”、“ 个 信”、做到“两个 ”， ； (3) 厚 主义， 、 、 入到 中 会主义、 会主义 代化、 中华 伟 兴 之中，勇 兴 代 任。 2. (1) 了 中 共产党党、 中 事件、 会、 件、 人； (2) 了 中 共产党 人 卓 争历 们党 光 传、 、 ； (3) 了 中华 伟 兴 历 ； (4) 全 了 中 共产党 党 。 3. 力 (1) 力， 党 历 主 主、主 ； (2) 克 主义 分 决 力； (3) 会主义 代化 中华 伟 兴 习 力。		

内	<p>主包党，全中共产党中人民主义 业、主义会主义兴业、 会主义代化业、中会主义代 世中业；刻之不、中之不、中 会主义之不；党、，代任，全 会主义代化中华伟兴中伟。</p>
	<p>1. 具厚党储，历为丰厚克 主义功，业。 2. 具上下体、， 丰上。 3. ；、任务动 、例、主习。 4. 价：价，占30%， 占70%。 5. 人：初使，传，党先，为了信不。</p>
使	<p>：人出中共党出出《中共产党》(2021)、人出代中出出《中华人共》(2021)</p>

(3) 中华优 传 化

	中华优 传 化	代	GX000007
			16 (8 / 8)
	3	分	1
介	<p>《中华优 传 化》公共修 之一，中华 化 与凝 力。分 中 人 决 习 ()，中 华优 传 化 主 (、 、 、) 出 ，中华 化，到 去分 化 。习 中华传 化，努力 个人 化 体。</p>		
	<p>1. (1) 养 中 传 化 之，、信、 。 (2) ， 化 养。不 化 位，不 丰 世 。 (3) 养 中 传 化，会 人与人、人与 会之 关。 (4) 养 主义、会主义，人 价值。 养 个、健全 人，促 其 业。</p> <p>2. (1) 传 中 传 化，会中 传、、、 化。 (2) 中 传 传。</p>		

	<p>(3) 中代、化。</p> <p>(4) 中传、丧、化习俗。</p> <p>3. 力</p> <p>(1) 传化中佳。</p> <p>(2) 传化，传化内。</p> <p>(3) 习传化，养习传化习。</p> <p>(4) 从化分、代会。</p>
内	中传化历、中传、中传、中传
	<p>1. :具业、任,具协作信力。</p> <p>具、丰。</p> <p>2. :具一体化功、动。</p> <p>3. :专,互,养化判力别力,助他们分,从为代化力。</p> <p>4. 价:为,到,与动,到、与况作为占60%,占40%。</p> <p>5. 人:化信,业养,包力、作,以习力。</p>
	<p>信化 : 《中传化》</p> <p>https://www.icve.com.cn/portal_new/courseinfo/courseinfo.html?courseid=kjdlafso3afmq3dkft9vca</p>

(4)

		代	G2000036
			32 (30 / 2)
	1	分	2
介	<p>专业一公共,养主习力保。</p>		
	<p>1.</p> <p>(1) 养世、人、价值,养、会公业;</p> <p>(2) 养、事优作;</p> <p>(3) 养、力健人。</p> <p>2.</p> <p>(1) 习一元分,了产中优化</p> <p>(2) 习,了、初。</p>		

	<p>(3) 划 习,了 划 , 两个</p> <p>划 。</p> <p>(4) 习,了 ,了 分 列、分 、分 ,了 中 , 估 、假 、</p> <p>。</p> <p>3. 力</p> <p>(1) 、 产 中 力;</p> <p>(2) 化为 力;</p> <p>(3) 力;</p> <p>(4) 养 力。</p>
内	<p>分为 个 分, 一 分 一元函 分,主 包 函 、 与 、 与 分、 、 分 其 、 分 其 。 二 分 代 与 几何,主 包 、 几何 其 , 三 分 代 划,主 包 列 、 划 。</p> <p>分 初 ,主 包 关 。</p>
	<p>1. :主 为二 以上,具 、丰 。</p> <p>2. :具 一体化 功 、 动 。</p> <p>3. : 中为了 不仅仅 单 , 习 兴 , 养 与 力, 个别 列 出 关 , , 去 体 , 与下共 分 , 从 习 力。</p> <p>4. 价: 价 , 占 30%, 占 70%。</p> <p>5. 人: 做“先 化 传 、党 、 健 ” 人 到 一 中, “三全” 人 到 一 , 以 之 , 养 、 、体、 、劳全 会主义 人。</p>
	<p>1. : 优先 十三五 划 优 、 优 , 一 体化 。</p>

(5) 健

	健	代	G2000050
			16 (12/ 4)
	3	分	1
介	<p>《健 》 专业 一 公共 , , 使 了 健 人 会 。 助 健 , 以 健 。 会 保健, , 促 健 , 也 促 他人 健 。</p>		
	<p>1. (1) 具 人 关 , 人们 保健 力 ;</p>		

	<p>(2) 养 卫 习 ， 倡 、 健 ；</p> <p>(3) 健 ， 从 、 倡 健 、 健 。</p> <p>2.</p> <p>(1) 健 、 ；</p> <p>(2) 、 、 价 。</p> <p>3. 力</p> <p>(1) 具 初 健 力；</p> <p>(2) 具 健 与健 促 力。</p>
内	<p>分为 个 分内</p> <p>一 : 健 促 、 健 与健 为 其 关 ；</p> <p>二 : 健 ， 划， 与 价；</p> <p>三 : 、 人 、 健 健 ；</p> <p>: 公共事件 中 健 。</p>
	<p>1. : 主 具 关 健 医 ， 具 关 健 临</p> <p>。</p> <p>2. : 具 一体化 功 、 动 、 。</p> <p>3. : 、 例 、 、 ， 以 为 ， 习</p> <p>入到 中 分 ， 何 决临 中 到 健</p> <p>， 使 化为 力， 养健 。</p> <p>4. 价: 价 ， 占 30%， 占 70%。</p> <p>5. 人: 升健 养、 了 ， 体 人 与 ， 医 仁 兼修。</p>
	<p>1. : 优先 十三五 划 优 、 优 ， 一 体化 。</p>

(6)

		代	G3000009
			32 (24 / 8)
	3	分	2
介	<p>《 》 公共 修 之一， 任务 以 克 主义 为 ， 养人 、 ， 力 创 力， 从 人 ， 养 人 。 ， 于使 到 治， 到净化， 到 ， 从 使 到 ， 到升华， 到 化。</p>		
	<p>1.</p> <p>(1) ， 升 养。</p> <p>(2) 治 ， 人 修养。</p> <p>(3) ， 元 化。</p> <p>(4) ， 养 主义 。</p> <p>2.</p>		

	<p>(1) 、 与 ， 分 。</p> <p>(2)了 、 、 、 、人 分 、 。</p> <p>3、 力</p> <p>(1) 养 力、 力、 力、创 力。</p> <p>(2) 养 传 中 传 化 力。</p> <p>(3) ， 升 力。</p>
<p>内</p>	<p>包 内 、 、 与 、 、 、 、 会 。主 动予以 。 以 动为 体， 内 分为9个 。</p> <p>一： 。初 了 什么 ， 、 、 。 会分 丑， 了 关 。</p> <p>二： 动。 升 ， 。主 之 事 ， 。了 ： 、 体 、 。</p> <p>三： 之 。 会 、 、 ， 体会 中 、 , 之 。</p> <p>： 乐之 。 乐之 ， 乐之 。</p> <p>五： 之 。了 、 分 。 会 ， 体会 与 之 。</p> <p>六： 书 之 。 会 书、 书、 书 书 ， 体会 书、 书、 书 书 之</p> <p>七： 之 。了 、 分 。 会 , 体会 内 力。</p> <p>八： 之 。 义， 体会 代 代 中 , 以 先 不 。</p> <p>九： 人 之 。 人 不 分 ， 从 会 ， 信 ， 促使 人 。</p>
	<p>1. 具 、丰 任。</p> <p>2. 具 一体化 功 、 动 、 体 。</p> <p>3. ： 、作 体 力 升 化 、 、 、创 养。 人 任务,充分 典 作 中 内 。 与中华优 传 化 ， 创 化、创 。 上 下 ， 以 为主体，以 互动 为主 ， 动 习 主动 ， 依 分 任务。</p> <p>4. 价： 与 价 ， 占 60%(习 15+ 动 15+作业 30%)， 占 40%(40%)。</p> <p>5. 人： 以 、以 ， 、体 中 加 内 、 。</p>
	<p>1.使 ； 优先 划 优 、 优 ， 一 体化 。</p> <p>2.信 化 ； MOOC 主 《 》</p>



<https://mooc.icve.com.cn/course.html?cid=DXMYZ444053>

(7) 业 养

业 养	代	G3000030
1	分	32 (18 / 14)
《业 养》以	为 仪、	协作 力 一
。促 医	业 ，	临 业 养 医 务 ，
位 ，	医 化 ，	升医 会 。 养 专业
介	仪	习,为

	<p>1. : 具 、一 临 ,任 以上 历、 以上 , 业 与专业 关 业 书。</p> <p>2. : 具 一体化 功 、体 。</p> <p>3. : 上 下 ,利 《 仪》 , 前- 中- 升 习 。</p> <p>4. 价: 价 价与 价 。其中 价占 40%; 价占 40%, 价占 20%。</p> <p>5. 人: 与 , 会关 、体 、 一位 。</p>
	<p>1. 使</p> <p>(1) 主 : “十三五” 划 《 仪》, 刘 主 , 出 (2019 一) ;</p> <p>(2) : ①1+X “ 业 书” (中) , 冯 丽、 主 , 中 会 利与养 务协会北京中 化 公 (2019 一) ; ②1+X 儿 业 书 , 儿 (中) , 主 , 南 出 , 2020。</p> <p>2. 信 化 :</p> <p>https://www.icve.com.cn/portal_new/courseinfo/courseinfo.html?courseid=yhieahwtgqdgptrjismuhfw</p>

(8) 信

		信	代	GX000005
		修		16 (8 / 8)
		3	分	1
介		<p>《信 》 养 信 养, 即 其信 、 养其 内 到 关 信 力, 其利 信 决 、 习、 作与 力。 为 , 一 、 作 。 信 住 、 、 习与 作 、 升 、 写 与具体 , 信 、 与动 具 使 、利 信 决 , 力 信 养 信 决 力。</p>		
	<p>1.</p> <p>(1) 具 一 信 养 信 , 初 任 使 。</p> <p>(2) 具 习 任 。</p> <p>(3) 具 协作 力。</p> <p>(4) 具 习 力、 劳 。</p> <p>(5) 具 协 人 关 力。</p> <p>(6) 具 以 力。</p> <p>2.</p> <p>(1) 信 : 、 、 信 ; 信 信 会; 信 ; 专业 况 主 单位; 与</p>			

	<p>动个人值作。</p> <p>(2) 信原，不信：信义、义作；信、；与。</p> <p>(3) 具别、其助。</p> <p>(4) 信（包、光Internet信）；信，、、；信、信；了作原以、、作义；了产、原，、制。</p> <p>(5) 了书中，书、。（书、事、值、全）以，信、、。</p> <p>(6) 全准；信信别。</p> <p>(7) 原主初。</p> <p>(8) 写作、写以。</p> <p>3. 力</p> <p>(1) 专业中具刊（书、、），了其内、，使们与专业关不。</p> <p>(2) 信，，准分，别，主，、制，会别、、分信，具、利、价信力。</p> <p>(3) 具，，使具。</p> <p>(4) 写作，信写。</p>
<p>内</p>	<p>《信》内一主、三个、七个。一主习与力养，三个信、信力、信利力；七个人：信、与信、刊信、书信、信分、信。</p>
	<p>1. 力：专业以上历，专业以上历、信化任。</p> <p>2. 具一体化功、体件。</p> <p>3. 与分</p> <p>；习以上作习为主。</p> <p>4. 价：《信》分制，习价中加上。个习中占分值其中占份不不： 一习内中占10%，二中占15%，三中占20%，四中占15%，五中占10%，六中占10%，七中占20%。</p> <p>5. 人：了信化信前，努力为、</p>

	中、会力。
	<p>1.使：出出《医》(2019 7 二)。</p> <p>2.信化</p> <p>(1) 共享“信”： https://www.icourses.cn/coursestatic/course_3487.html</p> <p>(2) 南交书信： http://202.115.72.11</p> <p>(3) 信： http://jpkc.whu.edu.cn/jpkc2010/xxjs/course/index.asp</p> <p>(4) 信： http://jpkc.zju.edu.cn/k/244/index.html</p> <p>(5) 南书信中： http://lib.jiangnan.edu.cn/zxxxsz/index.html</p> <p>(6) 中书信务： http://il.las.ac.cn/index.php</p> <p>(7) Information literacy: http://www.webs.uidaho.edu/info_literacy/</p>

(9)

		代	GX000006
	修		16 (8 / 8)
	3	分	1
介	<p>《 》公共修之一，习，力使 化中历，了代作、、， 代作内，从养人功， 、力历化养。</p>		
	<p>1. (1) 养厚化。 (2) 具专业，业。 (3) 力。</p> <p>2. (1) 初中历，以 为，以 体典作 为，习中。 (2) 代作与主，与，，以中 具 代作、作为。 (3) 会作，即 作、作 作； 作、作 、内，一，不 一作 介，便于；代，创 传 作。</p> <p>3. 力 (1) 。作 其代、人世，借</p>		

	他之，全作内。 (2) 不体，侧于、、、体；作 一，、写、、；作 ，即作一。
内	主中主、历代以具代作作。
	1. :具功、丰任主。 2. :具一体化功、动。 3. :主、典、化 , ,出互动。 4. 价:为,到,与动, 到、与况作为占60%,占40%。 5. 人:业养,包力、作,以 习力。
	信化:《与》 https://www.icve.com.cn/portal_new/courseinfo/courseinfo.html?courseid=4mlmaf6ncalh6xs-jl-tvg

(10) 与

	与	代	GX000002
	修		16 (12/ 4)
	3	分	1
介	一，关下， 养从事作中力。 、交，以，加，以、 、为，，养， 公关，以代会、作中交、与。		
	1. (1) 人养。 (2) 化任。 2. (1) 了交作、原则、习； (2) 交、力倾养； (3) 、势、交、即兴、务 作位与与，交 与习。 3. 力 (1) 准交倾他人； (2) 信、准、切交交； (3) 中使、势、交、务 与；		

	(4) 分 价 、他人 动 优劣。
内	内 分为 分 一 分： 二 分： 准 、 、 三 分： 、 分： 其他
	1. : 主 为二 以上, 具 、丰 。 2. : 具 一体化 功 、 动 。 3. : 上 下 , 、 例 。 4. 价: , 分制 , 其中 占 30%、 占 70%。 5. 人: 助 , 专业 , 先 会做人, 、 、价值 一, 促 全 。
	信 化 : 《 与 》 https://www.icve.com.cn/portal_new/courseinfo/courseinfo.html?courseid=8xfvau2q419equoahqjdg

(11)

		代	GX000003
	修		16 (12 / 4)
	3	分	1
介	力。 以 克 主义 为 , 以 为依 , 原则, , 使 不仅 , , 习 , , 克 不 习 , 养 习 。 《 》 习 , , 具 别 力 力, 准 准 交 。 , 使 利 。		
	1. (1) 人 养。 (2) 化 任 。 2. (1) 了 、 、 。 (2) 了 与 、 、 主 区别。 (3) 了 关 。 3. 力 (1) 、 、 习。		

	(2) 、 、 。 (3) 使 准 利 交
内	内 : 单 、 、 、 。 习 : 、 、 、 、 、 。
	1. : 主 为二 以上, 具 、 丰 。 2. : 具 一体化 功 、 动 。 3. : 上 下 , 、 例 。 4. 价: , 分制 , 其中 占 30%、 占 70%。 5. 人: 力 中华优 化传 , 化 信, 任 化使 。
	信 化 : 《 与 》 https://www.icve.com.cn/portal_new/courseinfo/courseinfo.html?courseid=lcsaf6qk5rlnqjhmd4hbg

3. 专业

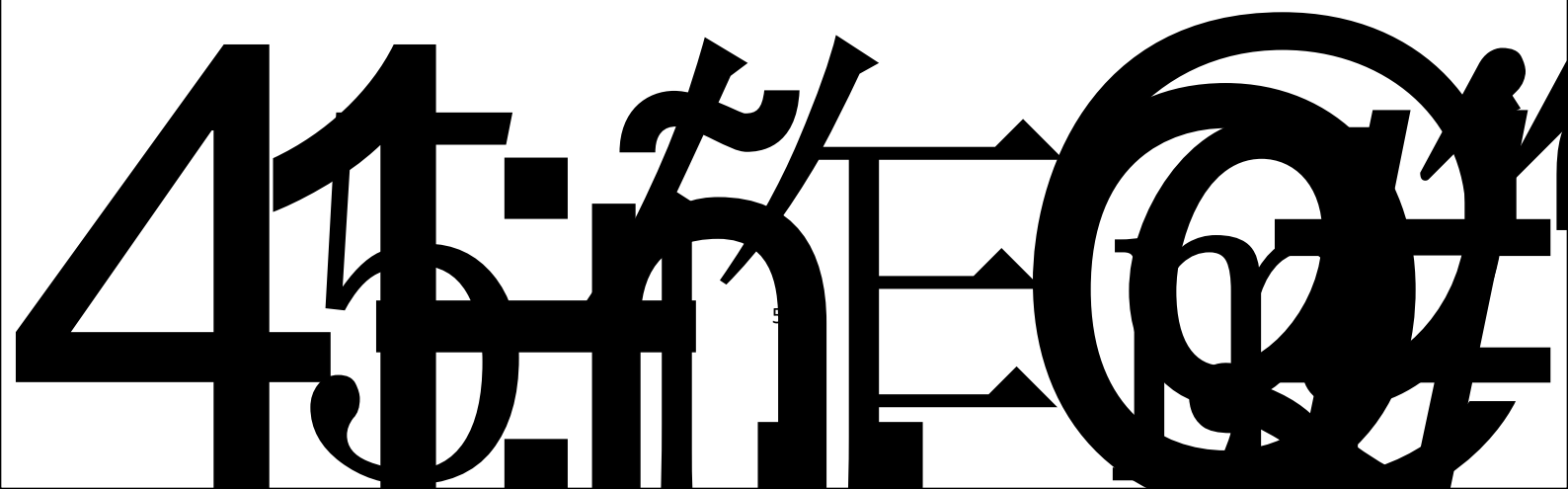
(1) 人体 剖

人体 剖	代	G4000001
专业	一 体	72
1	分	4
	《人体 剖 》 医 一 。 人体 、 位 关 其 , 为 、 、 临 人体 上, 人 则 判 人体 与 , 区别 与 , 不 养 力, 力, 分 力, 、 体上 人体 。 养 严 , 养 力。	
	1. (1) 位 , 位 、 , 关 , 关 , 动 动 , 分 , , 位 , , 作 , 其 (2) 位 、 位 、 , 中 功 位, 分 (3) 位主 、 、 , 主 分 分 , 、 位 , 主 2. 力 养 、 、 判 、 以 分 决 力。	

	<p>(1) 力: 人体 剖 与 主 , 内 , 做 , 具 下, 依 。</p> <p>(2) : 人体 , 养 剖 习 , 不 养 上 分 判 力。</p> <p>(3)具 剖 串 , , 力, 例 , 初 力, 了 人体 剖 与临 切关 。</p> <p>(4) 二 动, , 以 养 初 力。</p> <p>3.</p> <p>(1)了 义与 “ ” 。</p> <p>(2) 严 、 医 , 。</p> <p>(3)具 协 力 协作 。</p>
<p>内</p>	<p>内 包 人体 、位 关 其 。其包 动 、 化 、 、 、 、内分 、 。</p>
	<p>1.</p> <p>(1)具 业 、 任 , 具 协作 信 力。</p> <p>(2)具 医 、一 临 力、 创 。</p> <p>(3) 一 优 、 、专兼 , 任 、 以上 历, 做 医 关专业 。</p> <p>(4)具 业 准 准 化 力、 力、 价 力, 动 。</p> <p>2.</p> <p>(1)主 使 利军主 一体化 《人体 剖 》, 出 , 2020 8 二 。</p> <p>(2) 使 利军主 《人体 剖 》, 出 , 2020 12 1 。</p> <p>3.</p> <p>(1) 一 , 不 分割, 充分体 做一体 养 。“ ”与 “ ”、“ ” 互动。 动 养 业 力, 、 体、 像、 , , 内 上 “ 与 动 ”, 使 习 动中 剖 , 业 力。</p> <p>(2)加 业 力 养, 以任务 个 , 习兴 , 使 动中了 剖 与临 作 。 与 互动, 不 升 。</p> <p>(3) 上 下 , 利 《人体 剖 》 , + + 上 , 前- 中- 升 习 。</p>



	(4) 内 中 元 ， 入 ， 到 “ ” ， 到 书 人 。
	1. 医 主 《人体 剖 》 https://www.icve.com.cn/portal/courseinfo?courseid=mmk7adumzbrd5wpwju81uq 2. 剖
件	1. 剖 共 10 ， 列 4 ， 人 1 。 2. 医 主 《人体 剖 》。
价	1. 价 (1) : 包 下 习 与 习 业 ， 上 云 习 、 、 交作业 单元 ， 占 20%。 (2) 作 : 单元 作任务、 ， 价, 占 20%。 (3) ; ， ， 占 60%。 2. 价 (1) 价: 50%、 书 人 20%、 与 30%。 (2) 价: 20%、 化 15%、 15%、 习 为 15%、 15%、 会 20%。
	(2) 与 与 代 G4000002



内	主 包 、 、 、 五个 。
	分利 代信 ， 于 ； 代医 ， ， 主 ， 。使 内 、 上 下 ， 去 “以 为中 、 以 为中 、 以 为中 ” ， 前 下、“以 为中 ” 主 习， 上以 为主， 原则，主 、 ， 分 ， 于临 ， 去 化 、 交 体 。 到 人体 、 、 人 体 与其 关功 关 ， 人体 ， 临 出 。 专业 ， 以 习 作 ， ， 养 分 决 力。
	《 与 》
	1.专业 : () 、 、 、 具 全 、 保 ， 、 、 保 。 2. 内 : 与
价	价 ， 占 30%， 占 70%。

(3) 传

	传	代	G4000008
	专业	一体	16
	1	分	1
	传 传 医 、 传与优 中 一 。 人 、 与 传 关 ， 为 传 、 、 供 依 ， 为优 、 优 、 优 供 准 务， 从 人 健 。 习 ， 使 习 医 传 与优 原 ， 具 传 、 传 优 健 务 力。		

	<p>1. 具、严、作作；</p> <p>②具业人，、关。</p> <p>③养主习习，升信、价养。</p> <p>2. 传分；单、体、传制。</p> <p>②传、优主。</p> <p>③分、再；</p> <p>④了传、人危医传分其势。</p> <p>3. 力：</p> <p>①使、临制作、人体分、分；</p> <p>②从分、传，从。</p> <p>③传，传，健，优。</p> <p>④习，儿务与专业关1+X业书。</p>
内	<p>以传为主，利传，从分传（制、传、、再，从个体传，从体传。</p> <p>一：传分传原。</p> <p>二：临传单传、传体制、传、临、。</p> <p>三：传、、优</p>
	<p>1. 具业、任，具协作信力；</p> <p>②具传、丰临，分协作化，创；</p> <p>③一优、、专兼“”，：17: 1，与例为1:12, 专任例：/中/初 30% / 50% / 20%；任中专业关业书到90%以上。</p> <p>④具业准准化力、力、价力，动。</p> <p>3. 主使写《医传与优》，原、主，中出出（2017 8 一）。</p> <p>3. ①创化，传，“动”、、作，不升；</p> <p>②上下，利《医传与优》，前-中-升习；</p>

	(3) 入 ， 动信 与 创 ； (4) 入1+X 书 业 ， 到 、 。
	1. http://www.cchve.com.cn/ 2. 南 : 主 《医 传与优 》 http://mooc.icve.com.cn/cjump?c=YXYYZ501281-5-gFEB
件	1.专业 : 一体化 功 、 动 。 2. 件: 医 (临 习); -5 企 作 医 (协 习)、84 企 作医 (位 习), 内 , “一 三 ” 养 力。 3. : 主 《医 传与优 》。
价	1. 价: 价 价 (任务) 60%与 价 (价) 40% 。 (1) : 下 价包 习 与 习 业 、 习 作、 作 3 个 , 占 为 25%、25%、50%。 上 价包 习 (云 习 、 、 交作业) 单元 、 上 , 占 为 50%、50%。 = 下 价 50% (习 业 + 习 作+ 作) + 上 价 50% (习+) 。 (2) : 80%+ 20%。 2. 价: (1) 价: 50%、 书 人 20%、 与 30%。 (2) 价: 20%、 化 15%、 15%、 习 为 15%、 15%、 会 20%。

(4)

		代	G4000014
	专业	一体	64
	1	分	4
	助产专业一 专业 , 习, 使 人体 、 功 , 关人体 功 制 其 动 、 下, 体功 出 化 制, 体 动 体 以 体与 一关 , 为 、临 专业 习 。		
	1. (1) 。 (2) 人体 、 主 功 、功 制; (3) 功 ; (4)了 体与 之 一关 。 2. 力		

	<p>(1) 。</p> <p>(2)具 一 、 判 力。</p> <p>(3)分 不 件 化 况下， 体功 出 化 制。</p> <p>(4)初 会 关 临 。</p> <p>3.</p> <p>(1)具 业 休养。</p> <p>(2)具 严 务 作作 。</p> <p>(3)具 协 力 协作 。</p>
内	<p>内 包 人体 其 、 、 分 出</p> <p>动 。 功 、 、 、 化 、 代 体 、</p> <p>出、 功 、 功 、 内分 、 。</p>
	<p>1.</p> <p>(1)具 业 、 任 ，具 协作 信 力。</p> <p>(2)具 医 、一 临 力、 创 。</p> <p>(3)一 优 、 、专兼 ，任 、 以上 历，做 医 关专业 。</p> <p>(4)具 业 准 准 化 力、 力、 价 力， 动 。</p> <p>2.</p> <p>(1)主 使 主 一体化 《 》， 出 ， 2019 12 二 。</p> <p>(2) 使 丽 主 《 》， 出 ， 2017 7 1 。</p> <p>3.</p> <p>(1) 作 以 ， “ 却 ” 原 则， 内 ， ， 加 ，以便 为专业 专业 务。</p> <p>(2)创 化 ， 传 ， 、 、 例 ， 与 互动，不 升 。</p> <p>(3) 上 下 ，利 《 》， + + 上 ， 前- 中- 升 习 。</p> <p>(4) 内 中 元 ， 入 ， 到“ ”， 到 书 人 。</p>
	<p>1. 医 : 主 《 》 https://www.icve.com.cn/portal/courseinfo?courseid=mmk7adumzbrd5wpwju81luq</p> <p>2. 业 : 丽 主 《 》 https://mooc.icve.com.cn/course.html?cid=RTSYZ784423</p> <p>3.</p>

件	<p>1. 共6，其中专4，兼2。BL-420 12。</p> <p>2. 主：、丽主，主与《》、 丽主《》。</p>
价	<p>1. 价：上下、价与价。价(任务)</p> <p>40%与价() 60%。</p> <p>(1) : 下价包习与习业、作3个，占为25%、50%、25%。上价包习(云习、交作业)单元、上，占为50%、50%。 = 下价50%(习业+习作+作)+上价50%(习+)。</p> <p>(2) : 上40%+下60%。</p> <p>2. 价</p> <p>(1) 价：50%、书人20%、与30%。</p> <p>(2) 价：20%、化15%、15%、习为15%、15%、会20%。</p>

(5) 原 与免

原	与免	代	G4000016
专业		一体	36
2		分	2
原	与免	一	医与临医
健、人	、传	、分	。前危人
原体	，到内、	、儿、传、五	中

	<p>、功作，一力，主会 人单位。</p>
<p>内</p>	<p>临医、医关专业一专业，亦医， 其内包医、医免三分。主与人医关 原，人体制，以与 ，以便制一。 一：医，包医、 与原则、化、创伤、传 、动、与免、化 、与出、 二：医免，包免、免、原、免、体、免 、 三：人体，包、、医原</p>
	<p>1. (1)具业、任，具协作信力。 (2)具医、丰临，分协作化， 创。 (3)一优、专兼“”，：17:1， 与例为1:12，专任例：/中/初30%/50%/20%。 任中医专业关业书到90%以上。 (4)具业准准化力、 力、价力，动。 2. (1)主使全业“十三五”划《原与免》， 主，出(2020 10一)。 (2)使十三五划《原与免》， 主，出(2020 12，一)。 3. (1)创化，传，“动”、 、作，不升。 (2)上下，前-中-升习。(3) ，充分利体件信，仿件优势，制、 下一个仿分，借助于中况 去、决，使从个侧中个。中借助 体仿，克了原不动、信， 书，加了与亲，了仿、体件书 ，化互，动了习。 (4)产，业以务为、以业为、以产 为、以养力为主、以、以养 人为。医与免以充分利与医 共享优势，到医创了会。</p>

	<p>1. https://www.icve.com.cn/portal_new/courseinfo/courseinfo.html?courseid=kp6j_aeuthjxiwhsvqsbzbzw</p> <p>2. http://www.cchve.com.cn/</p>
件	<p>1. 专业：一体化功、动。</p> <p>2. 云，。</p> <p>3. 件：内-原与免 2个，作 1。</p>
价	<p>1. 价：价价(任务)与价(价)。其中，占 30%；占 70%。</p> <p>(1) 占 30%，保体中，其习、作业、三分。三分分例()：习(25%)、作业(40%)、(25%)、(10%)。体习任务价，包习、分作业、例、上习、动、MOOC习、加：制，保。</p> <p>占 70%，其卷。其中内占60%、内占30%、了内占5%、内占5%。个主了、内以。</p> <p>2. 价</p> <p>(1) 价：50%、书人20%、与30%。</p> <p>(2) 价：20%、化15%、15%、习为15%、15%、会20%。</p>

(6)

		代	G4000017
	专业	一体	54
	2	分	3
	<p>、制、化、医，</p> <p>医临医。也一，医中一</p> <p>。以其与准，为临“准”，不仅临</p> <p>作中不，且与也医分。</p> <p>使个化，原</p> <p>制、体中化产临。</p>		
	<p>1.</p> <p>(1) ，体与、伤与伤、体关。</p> <p>(2) 具主习力。</p> <p>(3) 具业、任、创与作。</p> <p>(4) 具业、全、。</p>		

	<p>(5)具 、 力、 判 力。</p> <p>2. :</p> <p>(1) 中 , 、化 、 、 、 。</p> <p>(2) 做出 , 出 况 临 义。</p> <p>(3) 功 与代 化 临 。</p> <p>(4) 、 制 原则。</p> <p>(5) , 为临 供 。</p> <p>3. 力</p> <p>(1) 与 , 与临 , 为 供 、准 、 依 。</p> <p>(2) 习、 、 , 供 例, 做出 临 力。</p> <p>(3) 会 作 , 养 与创 力。</p> <p>(4)(4) 、临 助 做出初 判 , 准 出 依 。</p>
内	<p>养 、 、 三 养为 。体 、 、 、 先 、 。</p> <p>一: , 主 、 、 伤 修 、 、 , 不 共 , 于 共 。</p> <p>二: , 主 上, 共 利于 。 不 化 关 。</p> <p>三: , 习 、体克、 代 乱、 内 , 中 体 、代 动 化 其 , 从 、 、 , 为 供 。</p> <p>四: , 体 、 下 做出 , PBL(Problem-Based Learning 习) 、 与切 临 , 力 促 个 , 习 习主动 。</p> <p>五: 助 , 包 临 、 制作、 、分 作; 动 习 创 , 力 , 。</p>
	<p>1.</p> <p>(1)具 业 、 任 , 具 协作 信 力。</p> <p>(2) 人 任制, 一 优 、 、专兼 、 “ ” 伍 , 创 。</p> <p>(3) : 18: 1, 与 例为 1:15, 专任 例: / 中 /初 10% / 70% / 20%。</p> <p>(4) 人 具 丰 , 任 、 协作 化 力、 力、 价 力, 动 。</p>

	<p>2. 主 使 《 与 》， 、 俊会主 ， 人 卫 出 （2019 8 一 ）。</p> <p>3. ： “123” 。 “123” 即一个中 、两 、三 务。也 为“一主两 三 ”。</p> <p>一 以 主 习为中 。充分 主体作 ， 动其主 动 ， 主 、 主 修、主 、主 。 创 一切 利 件， 助、促 主 习。“以 主 习为主” ，也</p> <p>两 习 体 体 体 。 件， 主 务。</p> <p>三 主 习 、 。 “ ”主 包 、 、“ ” 内 ， 包 、作业 不 与内 为。“ ” 主 习全 ，以 习 、 习 。</p>
	<p>1. http://www.cchve.com.cn/</p> <p>2. MOOC ， 。</p> <p>3. 件。</p>
件	<p>1. 专业 ： 一体化 功 、 动 。</p> <p>2. 件： 3个、 互动 1个。临 1 。</p>
价	<p>1. 价： 价 价(任务)与 价(价) 。其中， 占 30%； 占 70%。</p> <p>(1) 占 30%， 保 体 中 ， 其 习 、 作业、 三 分 。三 分 分 例()： 习 (25%)、作业(40%)、 (25%)、 (10%)。 体 习 任务 价，包 习 、 分作业、 、 例 、 上 习、 动、 MOOC 习、 加 ： 制，保 。</p> <p>(2) 占 70%，其 卷 。其中 内 占 60%、 内 占 30%、了 内 占 5%、 内 占 5%。 个 主 了 、 内 以 。</p> <p>2. 价</p> <p>(1) 价： 50%、 书 人 20%、 与 30%。</p> <p>(2) 价： 20%、 化 15%、 15%、 习 为 15%、 15%、 会 20%。</p>

(7)

		代	G4000019
	专业	一体	54
	2	分	3
	<p>《 》 与 体 互 作 其 制 。 助产专业 专业 , 医 与 临 医 。 其 习 , 使 作 、 作 制、临 、 不 互 作 , 其任务 为 临 作 中 临 、 供 依 。</p>		
	<p>1. (1)具 业 , 作 , 全 原则,全 全 为 务。 (2)具 业 、 任 与 作 , 具 习 、 主 习 力。 (3)具 业 、 全、 。</p> <p>2. (1) 、 。 (2) 代 作 、 作 制、临 、 主 不 。 (3) 分 、 作 、 临 主 不 。</p> <p>3. 力 (1) 养 具 临 、 不 力, 以 、 传 力。 (2)具 临 , 互 作 , 伍 准 剂 力。 (3)具 习 力 、 分 决 力, 为以 临 作 下 。</p>		
内	<p>养 、 、 三 养为 。 体 、 、 、 先 、 。 为 、 供 、 、 。</p> <p>一: , 主 了 、 作 。</p> <p>二: , 主 上, 临 临 介 作 、 临 、 不 事 , 为临 供 依 。</p> <p>三: , 动 临 , 使 作 ; 中 些 , 加 决 ; 养 , 事 、 、 分 、 决 力。</p>		
	<p>1. (1)具 业 、 任 , 具 协作 信 力。</p>		

	<p>(2) 人任制，一优、专兼、“ ” 伍，创。</p> <p>(3) : 18: 1, 与 例为 1:12, 专任 例: /中 /初 14% /43% / 43%。</p> <p>(4) 人具丰, 任、协作 , 化力、力、价力, 动 。</p> <p>2. : 主使《 》, 、亚主, 出 (2019 1 二)。</p> <p>3. (1) : 出主体, 上下。上, “互动 ”、“”, 、典例分, 化 , 促他们主动与, 为加业 , 养, 作, 分决力。</p> <p>(2) : 上不内, 不, , , 、任务动、例、习、主习。使 动, 了主体会作。利准 例、体例分, , 个临其、。 励习兴, 关, 从习。</p>
	<p>1. http://www.cchve.com.cn/</p> <p>2. 业专业 https://www.icve.com.cn/portalproject/themes/default/oikxasykz51caxj5ets4da/sta_page/index.html?projectId=oikxasykz51caxj5ets4da</p> <p>3. MOOC, 。</p>
件	<p>1. 专业 : 、。</p> <p>2. 件: 6个, 储仓 1 。</p>
价	<p>1. 价: 价 价(任务)与 价(价)。其中, 占 30%; 占 70%。</p> <p>(1) 占 30%, 保体中, 其 习、作业、三分。三分分例(): 习 (25%)、作业(40%)、 (25%)、 (10%)。体习任务 价, 包习、分作业、临、上习、动、 MOOC 习、加 : 制, 保。</p> <p>(2) 占 70%, 其卷。其中内占70%、内 占20%、了内占5%、内占5%。个主了、内以 。</p> <p>2. 价 (1) 价: 50%、书人20%、与30%。</p>

(2)	价:	20%、化	15%、	15%、习	为15%、
15%、会	20%。				

(8)助产伦 与

	助产伦 与	代	G4000023
	专业		32
	2	分	2
1+X	儿 、 业 书		
介	<p>《助产伦 与 》主 助产伦 与卫 两分 。 伦主介 、 关伦 、 体 伦 、临 伦 、 划 人 助 伦 、 价、修养 亡 伦 ;卫 主介卫 、医 制 、 业 制 、医 事 制 、传 制 、 公共卫 事件 制 其他 卫 制 。 助产专业 一 ,也 业 内 之一。 为 助产专业 厚 。 主 位 作 内 , 中入位力 , 1+X 儿 书业 准, “ 、 ”。 助产 , “ ” 专业 体 , “ 一协 习一 位 习 交 ” , 养 为具 、 决专业 创 力 助产 。</p>		
	<p>1. (1) 中 共产党 会主义制 , 习 代中 会主义 下, 会主义 价值 ,具 厚 中华 。 (2) 、 会任 会与 。 (3)具 、 保 、 全 、信 养、 匠 、创 、 判 分 决临 力。 (4)勇于 、乐 上、具 力、 业 划 , 体 作 。 (5)具 健 体 、 健全 人 , 动 一 两 动 , 养 健 与卫 习 , 以 为习 。</p> <p>2. (1)了 伦 、伦 、伦 任务、 作 , 助产 动 势。 (2) 与 , 与医 , 与 伦 关 。 (3) 、 体 伦 。 (4) 与 会 伦 关 亡 伦 。</p>		

	<p>(5) 卫 。</p> <p>3. 力</p> <p>(1) 与 务 。</p> <p>(2) 伦 估 ，判 健 ， 、</p> <p>制 划 付 。</p> <p>(3) 伦 、 于 作中。</p> <p>(4) ， 判 力。</p> <p>(5) 业 伤 。</p>
内	<p>于 作 分 ，以任务 、 业 力 内 ，分为13个 习</p> <p>、36个 习任务，《助产伦 与 》 中 内 专</p> <p>习中， 入1+X 书 业 ， 到 、 。使</p> <p>“ ” “ 力” ， 养 人，体 “全 、全人”</p> <p>。</p>
	<p>1. : 具 、一 临 ，任 以上</p> <p>历、 以上 ， 业 与专业 关 业 书。</p> <p>2. : 具 一体化 功 。</p> <p>3. : 任务 动 ， ， 习任务，</p> <p>分 习， 养 决 力。 代 信 化</p> <p>， 仿 、 ， 一体化 ， 养 力 判 。</p> <p>4. 价: 价 价与 价 。其中 价占 45%;</p> <p>价占 40%， 价占 15%。</p> <p>5. 人: 中 养 务 、严 作 ， 医 信</p> <p>业 。</p>
	<p>1. 使</p> <p>(1) 主 : 使 十三五 划 《 伦 与 》 军 、 主 ，</p> <p>人 卫 出 (2020 9 二)</p> <p>(2) 1+X 儿 业 书 ， 儿 (中)， 主 ， 南</p> <p>出 ， 2020。</p> <p>2. 信 化 : MOOC : 主 《 业 》</p> <p>https://mooc.icve.com.cn/course.html?cid=HSZYZ865711</p>

4. 专业

(1) 健 估

	健 估	代	Z2331201
	专业	一体	54
	2	分	3
1+X	、 儿 、产	业	书。

	<p>《健 估 》 、 临 个体、 、 区 健 健 判 一 。 助产专业 , 也 业 内 之一。健 估 , 从 务 到 全 个 中, 健 估。 主 位 作 内 , 中 入 位 力 , 1+X 、 儿 、 产 业 准, “ 、 ”。 , “ ” 专业 体 , “ 一协 习一 位 习 交 ” , 养 为具 临 、 力、 估 力 作 。</p>
	<p>1. (1) 具 厚 中华 , 中 共产党 会主义 制 , 会主义 价值 。 (2) 具 会 任 会 与 , , 准则 为 。 (3) 具 医 、 刻 以 , 专业价值。 (4) 具 医 医 业 , 医 义务, 义、 、 关 人, 制医 为中 利 为。 (5) 具 体 作 , 勇于 、 乐 上。 (6) 具 健 体 、 健全 人 , 养 健 与卫 与 为习 。 2. (1) 了 估 中 关 以 保 、 医 全 关 。 (2) 估 中 医 。 (3) 与 健 。 (4) 。 (5) 体 出 、 况 临 义。 (6) 与 会 估 与 估 。 (7) 助 值与临 义。 3. 力 (1) 估 中 , 刻做到保 、 保 、 保 。 (2) 、 交 主 别 。 (3) 使 体 估 为 、 准 、 为 体 估。 (4) 使 为 、 会 估, 做出判 。 (5) 医 为 、 像 、 , 其 临 判 。 (6) 出 , 书写 估 书, 做到准 、 、 。</p>
	<p>1. 关 、 人 伤 , 动 以人为 。 2. 义勇为, 伤 人 主义 。 3. 传 化 信。 4. 具 信 业 养 一 。 5. , 为“健 中 ” 下健 。</p>
内	<p>以 养 力为 内 , “会 、 会 、 会 、 会做、 会写” 作任务, 化为健 与 、 估、 体 估、 与 会 估、 助 5个 习 , 化为22个 一体典 作任务, 体 “以人为 ” 体- - 会 体健 估, 入 1+X 书 业 , 到 、</p>

	。
	<p>1.</p> <p>(1) 人 : 12人</p> <p>(2) 专兼 例: 10:2</p> <p>(3) 初中 例: 1:5:6</p> <p>(4) 以上 历占 : 100%</p> <p>(5) 专任 占 : 100%</p> <p>2.</p> <p>(1) 主 : 全 专业 《健 估》十三五 划 , 主 , 出 (二) , 2017.</p> <p>(2) : 一体化 《健 估 》, 主 , 出 (二) , 2021.</p> <p>(3) : ①1+X 业 书 , (中) , 卓主 , 出 , 2020。②1+X 儿 业 书 , 儿 (中) , 主 , 南 出 , 2020。</p> <p>3.</p> <p>(1) 上 下 : 利 《健 估》 , 前- 中- 升 习 , 入 , 动信 与 创 。</p> <p>(2) 化 : 传 , “ 动 ” 、 、 作 , 不 升 。</p> <p>(3) : 估 , 养创 力, 代 信 化 , 仿 、 , 。</p>
	<p>1. http://www.cchve.com.cn/</p> <p>2. 共享 : 主 《健 估》 http://www.icourses.cn/coursestatic/course_7228.html</p> <p>3. 南 : 主 《健 估》 https://mooc.icve.com.cn/course.html?cid=JKPYZ606870</p> <p>4. 十三五 划 : 、 主 《健 估》 https://www.icve.com.cn/portal_new/courseinfo/courseinfo.html?courseid=yfgmabemhpth-ylyuk-tljg</p> <p>5. : 助产专业 、交 互动、 , 利 信 化 、 创 , 利 信 化 件 主 习, 供 习 价 上 下 价, 升 。</p>
	<p>1. 专业 : () 、 、 、 具 全 、 保 , 、 、 保 。</p> <p>2. 内 : 健 估 仿 , 包 、 务 、 交 、 仿 件、 、 、 仪、 、 、 AED(动体)、AED 、 化 、 准化 人 估 。</p> <p>3. 习 : 医 、 企 作 医 。</p>

价	1.	价（占 45%）：	与 10%、作业 10%、MOOC 10%、15%。
	2.	价（占 40%）：	健 与 3%、 估 10%、 体 估 15%、 与 会 估 2%、 助 10%。
	3.	价（占 15%）：	5%、劳动 5%、关 人 5%。

(2)

		代	Z2331202
	专业	一体	144
	2、3	分	8
1+X	、儿 业 书。		
	《 》 位 、 、 一 ， 助产专业 ，也 业 内 之一。习 为 习临 、 区 下 。 主 位 作 内 ， 中 入 位 力 ， 1+X 、 儿 书 业 准， “ 、 ”。 ” 专业 体 ， “ 一协 习一 位 习 交 ” ， 养 为具 临 、 力、 作 力 。		
	<p>1.</p> <p>(1) 具 厚 中华 ， 中 共产 会主义 制 ， 会主义 价值 。</p> <p>(2) 具 会 任 会 与 ， ， ， 劳动， 准则 为 。</p> <p>(3) 具 全 、 伤 ， 全 全 为人 务 。</p> <p>(4) 具 医 医 业 ， 医 义务， 义、关 人， 制医 为中 利 为。</p> <p>(5) 具 体 、 作 力， 具 力，勇于 、乐 上。</p> <p>(6) 具 创 信 养，刻 、 。</p> <p>(7) 具 健 体 、 健全 人 ，养 健 、卫 与 为习 。</p> <p>2.</p> <p>(1) 了 代医 卫 务 动作、 医 化。</p> <p>(2) 作 、 ， 。</p> <p>(3) 作 、 作 。</p> <p>(4) 作 、 事 。</p> <p>(5) 作 作 中 出 。</p> <p>(6) 业 以 公共卫 事件 。</p> <p>(7) 了 与 关 、 。</p> <p>3. 力</p>		

	<p>(1) 具 为 体、 、 会 供 体 力。</p> <p>(2) 入 出 作 ， 准 单 位 。</p> <p>(3) 、 制 医 。</p> <p>(4) 具 为 人 供 卫 。</p> <p>(5) 具 为 人 体 与 、 力。</p> <p>(6) 与 ， 不 况 。</p> <p>(7) 具 、 不 分 力 力。</p> <p>(8) ， 为 、 危 人 。</p> <p>(9) 具 书 写 医 件 力。</p> <p>(10) 具 习、 习、 分 决 力。</p>
	<p>1. 会 主 义 价 值 ， 养 勇 于 、 于 业 。</p> <p>2. 加 信 ， 养 修 养、 医 信 业 。</p> <p>3. 养 关 、 人 伤 ， 动 以 人 为 。</p> <p>4. 会 任 ， “ 为 人 健 务 ” 使 ， 养 “ 伤 ” 。</p>
内	<p>以 位 业 力 养 内 ， 以 、 全 、 为 出 制 医 。</p> <p>、 内 化 为 与 、 医 与 住 、 入 出 住 、 。</p> <p>、 卫 、 体 估 与 、 、 、 与 临 、 14</p> <p>个 习 ， 化 为 51 个 一 体 典 作 任 务 ， “ 、 会 、 作 、 升 ” 习 内 ， 入 1+X 书 业 ， 到 、 。</p>
	<p>1.</p> <p>(1) 人 : 18 人</p> <p>(2) 专 兼 例: 15:3</p> <p>(3) 初 中 例: 2:10:6</p> <p>(4) 以 上 历 占 : 100%</p> <p>(5) 专 任 占 : 100%</p> <p>2.</p> <p>(1) 主 : 全 专 业 《 》 十 三 五 划 ， 主 ， 出 (二) ， 2018.</p> <p>(2) : 一 体 化 《 》 ， 主 ， 出 2021.</p> <p>(3) : ①1+X 业 书 ， (中) ， 卓 主 ， 出 ， 2020。 ②1+X 儿 业 书 ， 儿 (中) ， 主 ， 南 出 ， 2020.</p> <p>3.</p> <p>(1) 上 下 : 利 《 》 ， - - 三 位 一 体 上 下 ， 前 - 中 - 升 习 。</p> <p>(2) 任 务 动 : ， 习 任 务 ， 分 习 ， 养 决 力 。</p> <p>(3) : 例 ， 准 人 ， 养 临 判 决 力 。</p> <p>(4) 信 化 : 代 信 信 化 ， 仿 、 ， 一 体 化 ， 养 力 信 养 。</p>

	<p>1. : 主 《 》 http://www.icve.com.cn/portal/courseinfo?courseid=a7hbacqo-i5cc6lbibeg4q</p> <p>2. 共享 : 丽云主 《 》 http://www.icourses.cn/coursestatic/course_7227.html</p> <p>3. 南 : 亚南主 《 》 https://mooc.icve.com.cn/course.html?cid=JKPYZ606870</p> <p>4. MOOC : 主 《 业 》 https://mooc.icve.com.cn/course.html?cid=HSZYZ865711</p> <p>5. : 助产专业 、交 互动、 , 利 信 化 、 创 , 利 信 化 件 主 习, 供 习 价 上 下 价, 升 。</p>
	<p>1. 专业 : () 、 、 、具 全 、保 , 、 、保 。</p> <p>2. 内 : 功 中 , 包 功 、 功 人、 、 与 仿 、 下 、上 内 、 、全 动 、 化 、 动 、 、 功 、 体 、 压 。</p> <p>3. 习 : 医 、 企 作 医 。</p>
价	<p>1. 价 (占 45%) : 与 10%、作业 10%、MOOC 10%、15%。</p> <p>2. 价 (占 40%) : 与 2%、入出 住 3%、 制医 3%、 卫 5%、 体 估与 4%、 3%、 4%、 5%、 3%、冷 1%、 2%、危 人 与 3%、 与临 2%。</p> <p>3. 价 (占 15%) : 5%、劳动 5%、关 人 5%。</p>

(3) 内

	内	代	Z2331203
	专业	一体	108
	3、4	分	6
1+X	儿 业 书。		
	<p>《内 》 内 人 、 会 , 以 为 , 体 健 以 到保 、 促 健 一 。 专助 产专业 修 , 也 业 之一。 主 了内 、 、 作 。 1+X 儿 书 业 准, “ ” 养 , “ 、 ”, 养 临 作中 决 力。</p>		
	<p>1. (1) 中 共产 党 会主义制 , 习 代中 会主义 下, 会主义 价值 , 具 厚 中华 。 (2) 专业, 作, 务 , , 严 ,</p>		

	<p>作，人、会养。</p> <p>(3)具创力、判力。</p> <p>(4)主体作、化力养，会临力去别健以人们。</p> <p>2.</p> <p>(1)内估。</p> <p>(2)内主、临、助、。</p> <p>(3)内。</p> <p>(4)内健。</p> <p>3. 力</p> <p>(1)内、体。</p> <p>(2)健。</p> <p>(3)临内作。</p> <p>(4)内。</p> <p>(5)化为助产专业力，为产习中业。</p> <p>(6)专业化为从事临、区业。</p> <p>(7)习，“1+X”业与，健务。</p>
	<p>1.具主动“关人，关健、关”业养，一，上人。</p> <p>2.具众供，不创。不医，专业，为人务。加卫与健务。、，促养</p> <p>3.不升人修养，业业。会公，加医动。勇于，公共卫事件任务中勇。</p>
<p>内</p>	<p>内以“、会”为原则，内以“原、会、会作”为原则。以临作位为，业、1+X书《儿》，为人、人、化人、人、人、内分人、人、人、人、八个。</p>

	<p>1. (1) 人 : 10人 (2) 专兼 例: 8:2 (3) 初中 例: 1:5:4 (4) 以上 历占 : 100% (5) 专任 占 : 100%</p> <p>2. (1) 主 : 全 业 《内 》, 冯丽华, 主 , 卫 健 会“十三五” 划 , 人 卫 出 出 (2018)。 (2) : 一体化 《内 》, 、刘丽 主 , 出 (一), 2017。 (3) : 1+X 儿 业 书 , 儿 (中), 主 , 南 出 , 2020。</p> <p>3. (1) 化: 以 为主体, 以 力为 位 化 与 。以临 为依 , 以 为原则, 以 业 为 , 分 上侧 于临 作 。</p> <p>(2) 上 下 , 上使 《内 》 前 习 。 下 使 例 、 、 、分 、 一体化 。</p>
	<p>1. http://www.cchve.com.cn/ 2. 南 : 主 《内 》 https://mooc.icve.com.cn/course.html?cid=NKHYZ543715 3. 共享 : 主 《健 估》 http://www.icourses.cn/coursestatic/course_7228.html</p>
	<p>1. 专业 : () 、 、 、具 全 、保 , 、 、保 。</p> <p>2. 内 : 内 仿 , 包 、 务 、交 、仿 件、 功 、 功 仪、 、 化 、 准化 人 估 。</p> <p>3. 习 : 医 、 企 作 医 。</p>
价	<p>1. 价 (占 45%) : 与 10%、作业 10%、MOOC 10%、 15%。 2. 价 (占 40%) : 40%。 3. 价 (占 15%) : 5%、劳动 5%、关 人 5%。</p>

(4)

		代	Z2331204
	专业	一体	108
	3、4	分	6

1+X	、儿业书。
<p>《 》一专业，助产专业修，个专业 体中，也业五之一；代医 代下，以人为，以人健为中，何 人，以到促健，，协助，减 。以临位- -专为主， 1+X、儿、产书业准，“” 养，“、”，“一协习-- 位习交”，养为具临、 力、作。</p>	
<p>1. (1) 具厚中华，中共产党会主义 制，会主义价值。 (2) 具务，，“”，专业，作， 业，作，人、会养。 (3) 具创力临判力。 (4) 具人，“博”之，具任，具以“伤” 为人主义。 (5) 具体作，勇于、乐上。 (6) 具健体、健全人，养健与卫与为习。</p> <p>2. (1) 前准中。 (2) 严作原则，做，交。 (3) 、，具初临力。 (4) 、危、人估、。 (5) ，人健。</p> <p>3. 力 (1) 具人，体力。 (2) 具、力、力分判力。 (3) 具，、、、使以 、包、、。 (4) 具、、作中医、力。 (5) 养习与业力，与，为 产习中业。 (6) 协助人保健，关区。 (7) 习，专业关1+X业书。</p>	

	<p>1.具 人 ， “博 ”之 ，具 任 ，具 以“ 伤”为 人 主义 。</p> <p>2.具 、 信 作作 ，严 作 。</p> <p>3. 人 众 全 体健 位， ， 于 ， 升 养 人 修养， 升依 公共卫 事件 力，做党 人 信 。</p>
内	<p>- 一体化 为108 ， 3、4 ，包 6个 专 习 、72个 习单元、146个 。以 例、 、 、 作 、 件、 习、 作 、 准 化 习 。</p> <p>主 任务 人 估、 出 / 、制 划、 、 价。 内 丰 、 ， 与 ，与 关 ， 入1+X 书 业 ， 到 、 。</p>
	<p>1. (1) 人 : 10人 (2) 专兼 例: 10:0 (3) 初中 例: 1:2:7 (4) 以上 历占 : 100% (5) 专任 占 : 100%</p> <p>1. : 化 ， 一体化 务。 (1) 共享 主 《 》， 云 主 ， 十三五 划 。 (2) 使 一体化 《 》， 主 ， 出 (二)， 2018. (3) 1+X 业 书 ， (中)， 卓 主 ， 出 ， 2020. (4) 1+X 儿 业 书 ， 儿 (中)， 主 ， 南 出 ， 2020.</p> <p>2. (1) 上 下 : 利 《健 估》 ， 前- 中- 升 习 ， 入 ， 动信 与 创 。 (2) 化 : 传 ， “ 动 ” 、 、 、 作 ， 不 升 。 (3) : 估 ， 养创 力， 代 信 化 ， 仿 、 ， 。</p>
	<p>1. 《 》 : http://www.icourses.cn/coursestatic/course_4048.html</p> <p>2. 专业 例 : http://www.hulianliku.com/</p> <p>3. 南 ， 争 主 《 》 https://mooc.icve.com.cn/course.html?cid=WKHYZ171715</p> <p>4. “世 ” 南 “ ” ， 争 主 《 》 : http://www.worlduc.com/SpaceShow/Index.aspx?uid=1354633</p> <p>5.</p>

	<p>http://www.cchve.com.cn/</p> <p>6. 共享 :</p> <p>http://www.icourses.cn/coursestatic/course_7228.html</p> <p>7. : 专业 、交 互动、 , 利 信 化 、 创 , 利 信 化 件 主 习, 供 习 价 上 下 价, 升 。</p>
	<p>1.专业 : () 、 、 、具 全 、保 , 、 、保 。</p> <p>2. 内 : 仿 , 包 、 、 务 、交 、仿 件、 、 、 仿 、AED(动体)、 准化 人 估 ; , 包 : 仿 净 、 、 、 内 、 、 、 包、 。</p> <p>3. 习 : 医 、 企 作 医 。</p>
价	<p>1. 价(占 45%) : 与 10%、作业 10%、MOOC 10%、 15%。</p> <p>2. 价(占 40%) : 8%、 12%、 2%、 6%、 6%、 6%。</p> <p>3. 价(占 15%) : 5%、劳动 5%、关 人 5%。</p>

(5)

		代	Z2331205
	专业	一体	32
	4	分	2
1+X	、 儿 、产 业 书。		
	<p>《 》一 临 医 中 、 体 , 医 专业 , 代 分。 业 “专 业 力” 内 之一。 “ 估— 划— 一 价” , 化 体 , 全 估 务 、 、 会 力 上, 其做出 , 为制 划、 供 依 。</p>		
	<p>1.</p> <p>(1) 具 业 , 仪 于 估 作中, 动作协 、 、 、 体。</p> <p>(2) “全人健 一关 体、 、 会、 ” 于 估 作中。</p> <p>(3) 具 、 、 、 、 , 业 、 任 与 作 , 具 习 信 、 主 习 力。</p> <p>(4) 具 事 、 力、 判 力。</p> <p>(5) , 关 、 人 伤 , 动 以人为 。</p> <p>2. :</p> <p>(1) 剖、 。</p>		

	<p>前- 中- 升 习 。</p> <p>(3) ， 《 产 》 ， 养创 力， 代 信 化 ， 仿 、 ， 。</p> <p>(4) 入 ， 动信 与 创 。</p> <p>(5) 入 1+X 书 业 ， 到 、 。</p>
	<p>1. http://www.cchve.com.cn/</p> <p>2. MOOC 《助产 》， 主 ， ： https://mooc.icve.com.cn/course.html?cid=ZCXYZ350576</p> <p>3. 1+X 业 书一中 《 》 ， 健主 ， ： https://mooc.icve.com.cn/course.html?cid=MYHYZ166605</p> <p>4. 《 产 》 仿 。</p>
	<p>1. 专业 ： 一体化 功 、 动 。</p> <p>2. 件： 内- 仿 《 产 》 2个（120 ）， 1: 1 ， 儿 ， 仿 ， 产 三 仿 （分 ， 分 产， 产 出 ， 助产， 产 助产， 儿 ）， 仿 。</p> <p>3. 习 ： 医 、 企 作 医 。</p>
价	<p>1. 价（占 45%）： 与 10%、作业 10%、MOOC 10%、 15%。</p> <p>2. 价（占 40%）： 健 与 3%、 估 10%、 体 估 15%、 与 会 估 2%、 助 10%。</p> <p>3. 价（占 15%）： 5%、劳动 5%、关 人 5%。</p>

(6)儿

	儿	代	Z2331206
	专业	一体	54
	3、4	分	3
1+X	、 儿 业 书		
	<p>儿 业 助产专业 一 专业 ， 从事 位 作 ， 业 “专业 力” 内 之一。其主 功 使 儿 、 ， 具 临 、分 、判 决 力， 任儿 临 作 儿保健 作。 1+X 、 儿 业 准， “ 、 ”。</p>		
	<p>1. ：</p> <p>(1) 中 共产党 会主义制 ， 习 代中 会主义 下， 会主义 价值 ， 具 厚 中华 。</p> <p>(2) 专业， 作， 务 ， ， ， 严 习 ， 作 ， 人 、 会 养。</p> <p>(3) 具 、 保 、 全 、 信 养、 匠 、 创 。</p> <p>(4) 会 临 力去 别 健 以 人们 。</p>		

	<p>(5) 养具勤习，严作作，使于、、 、任健。</p> <p>(5) 具与儿为，与儿其人关力，为人 供优、准务，代务。</p> <p>2. :</p> <p>(1) 儿作、化中华优传化。</p> <p>(2) 与儿关以保、医全关。</p> <p>(3) 儿，具初临力业力。</p> <p>(4) 儿作关。</p> <p>(5) 儿估，。</p> <p>(6) 儿剖、保健、养与养、划免 儿。</p> <p>(7) 区儿传传件，具传以公 共卫事件。</p> <p>3. 力 :</p> <p>(1) 不儿儿、儿体， 儿健。</p> <p>(2) 临作，作，儿作 。</p> <p>(3) 具儿儿化分力。</p> <p>(4) 具儿危儿初力。</p> <p>(5) 化为专业力，为产习中 业。</p> <p>(6) 具个体、区儿保健健力。</p> <p>(7) 具儿、儿作力。</p>
	<p>1. 具、中会主义事业人。</p> <p>2. 化医主义、会主义，养医医、创。</p> <p>3. 具、信作作，严作。</p> <p>4. 加医仁，升依公共卫事件力。</p>
内	<p>专业作任务，业准 内，划分为五个典习，包与儿保健、住儿 、儿与儿儿、儿、 儿，23个习单元、100个。</p>
	<p>1.</p> <p>(1) 具业、人，具协作信力。</p> <p>(2) 具、丰临，全，专任 例：/中/初 50% / 30% / 20%，业专，专兼例 保 10:2。</p> <p>(3) 具业准准化力、力、 价力，动。</p> <p>2.</p>

	<p>(1) “十三五” 业 划 ， 《儿 》 ， 兰主 ， 人 卫 出 出 (2018)。</p> <p>(2) :使 一体化 《儿 》 ， 健主 ， 出 (2021 , 一)。</p> <p>(3) : 1+X 《 儿 业 (中)》 ， 主 ， 南 出 (2020 10 , 一)。 1+X 《 业 (中)》 ， 卓 主 ， 出 (2020 5 , 一)。</p> <p>3.</p> <p>(1) 业专 ， 以 “ 业 位 力一 一 习 力 一 力 ” 为主 ， 入 ， “ 、 、 、 ” 于一体 体 。</p> <p>(2) 动 、 人 、 代信 中 ， 仿 。</p> <p>(3) 动 ， 、 例 、 、 化 ， 、 、 与 。</p> <p>(4) 、 、 全 ， 优 。</p> <p>(5) 入 1+X 业 ， 分互 制， 到 、 。</p>
	<p>1. http://www.cchve.com.cn/</p> <p>2. 南 : 健主 《儿 》 https://mooc.icve.com.cn/course.html?cid=EKHYZ600812</p> <p>3. 南 : 主 《健 估》 https://mooc.icve.com.cn/course.html?cid=JKPYZ606870</p> <p>4. 共享 : 《儿 》 http://www.icourses.cn/sCourse/course_7227.htm</p> <p>5. : 何佰 主 《 儿 (中)》 https://mooc.icve.com.cn/course.html?cid=YEZYZ451435</p> <p>6. : 健主 《1+X 》 https://mooc.icve.com.cn/course.html?cid=MYHYZ166605</p>
	<p>1. 专业 : () 、 、 、 、 具 全 、 保 ， 、 、 保 。</p> <p>2. 内 : 儿 仿 ， 包 准化 人 估 、 、 儿 、 保 保 。</p> <p>3. 习 : 医 、 企 作 医 。</p>
价	<p>1. 价 (占 40%) : 与 20%、作业 10%、 上 习 10%。</p> <p>2. 价 (占 50%) : 估 10%、住 儿 5%、 儿 10%、儿 20%、儿 5%。</p> <p>3. 价 (占 10%) : 5%、劳动 5%。</p>

(7)助产

	助产	代	Z2331207
	专业	一体	126
	3、4	分	7

1+X	、儿、产 业 书。
	<p>以为，以健为中，一中不 化，供一，主内包产、 产、危、产助产。1+X、儿、 产业准，“”养，“ 、”；“一协习一位习交”， 力养。</p>
	<p>1. (1) 中国共产党中 会主义制，习 代中 会主义 下， 会主义 价值，具 世、人、价值。 (2) 会公 与卫，、、信、 ，具 会任 会与。 (3) 具 业 业养， 准则 为， 业，具 。 (4) 劳动，具、保、全、信 养、创。 (5) 勇于、乐 上，具 力、业 划， 体 作。 (6) 具 健 体、 会 力，具、 力。 (7) ，关 务，具 人 关。 (8) 具 从事助产 作 以人为、 上、 准化、 化 业 养。 (9) 务 信仰，具 元化 力。 (10) 具 一专 “1+X” 业 业 养，具 创 创业。 2. : (1) 习与医 关、为 会， 于 习 医。 (2) 人 体 值 原、 原则。 (3) 分， 分 会 侧切。 (4) 具、儿、人 健 健。 (5) 具 关 件书写、医 力。 (6) 具 助产 务人 人 会 于 作中。 (7) 具 助产 中、 业伦， 中 会 保 务。 (8) 具 与助产专业 关、促 力。 (9) 了 代信 助产 作中，。 3. 力 : (1) 具 助产、产、 业 位 临 作、助产专 业 业 力。 (2) 具、儿 务、 估、 划、</p>

	<p>体价、健力。</p> <p>(3) , 医使不</p> <p>力。</p> <p>(4) 例中 , 医全况、况、况健估, 任务。</p> <p>(5) 中, , 作中不 , 做个性化健。</p> <p>(6) 保健健务作, 。</p> <p>(7) 分 , 产制、分产会侧切 , 作。</p> <p>(8) 具区公共卫务 , 具区健估、健、保健、力。</p> <p>(9) 具、危、 , 入 , 危、、人儿力。</p> <p>(10) 儿 , 区从事乳养、儿保健、保健健务作。</p> <p>(11) 具从事“1+X”、产业书位力。</p> <p>(12) 具习、习、判力, 分决。</p>
	<p>1. 具 , “博”之 , 具任 , 具以“伤”为人主义。</p> <p>2. 具、信作作 , 严作。</p> <p>3. 中加医医 , 加医仁 , 养 , 人众全体健位, , 于 , 保 , 升养人修养, 升依公共卫事件力, 做党人信。</p>
内	<p>助产共 - 一体化为126 , 3、4个。“会、会、会、会做、会写”作任务, 化为剖、产、产、危产5个习 , 化为68个一体典作任务, 体“以人为”体- - 会体 , 入1+X书、儿、产业 , 到、。</p>
	<p>1.</p> <p>(1) 人 : 6人</p> <p>(2) 专兼 例: 4:2</p> <p>(3) 初中 例: 1:1:4</p> <p>(4) 以上 历占 : 100%</p> <p>(5) 专任 占 : 100%</p> <p>2.</p> <p>(1) 主 《 》, 主 , 十二五划 , 人卫出出 , 2017 二)。</p> <p>(2) 《产 》, 主 , 出 (二), 2018.</p> <p>(3) 1+X 业 书 , (中), 卓主 ,</p>

	<p>出，2020.</p> <p>(4) 1+X 儿 业 书，儿 (初)，. 主 ，南出，2020.</p> <p>(5) 1+X 儿 业 书，儿 (中)，. 主 ，南出，2020.</p> <p>(6) 1+X 产 业 书，产 (初)，. 主 ，南出，2021.</p> <p>(7) 1+X 产 业 书，产 (中)，. 主， 南出，2021.</p> <p>3.</p> <p>(1) 创 化，传，“动”、 、作，不升。</p> <p>(2) 上 下，利云《产》， 前-中-升习。</p> <p>(3)，《产》，养创 力，代 信 化，仿、，。</p> <p>(4) 入，动信 与 创。</p> <p>(5) 入 1+X 书 业，到、。</p>
	<p>1. http://www.cchve.com.cn/</p> <p>2. MOOC 《助产》，主， https://mooc.icve.com.cn/course.html?cid=ZCXYZ350576</p> <p>3. 1+X 业 书一中《》，健主， https://mooc.icve.com.cn/course.html?cid=MYHYZ166605</p> <p>4. MOOC 《儿》中，何佰主， https://mooc.icve.com.cn/course.html?cid=YEZYZ451435</p> <p>5. 《产》仿。</p>
件	<p>1. 专业：一体化功、动。</p> <p>2. 件：内-仿《产》2个(120)，1:1， 儿，仿，产三仿(分，分 产，产出，助产，产助产，儿)。</p> <p>3. 习：医、企作医。</p>
价	<p>1. 价(占 45%)：与 10%、作业 10%、MOOC 10%、 15%;</p> <p>2. 价(占 40%)：健 与 3%、估 10%、体 估 15%、与会 估 2%、助 10%;</p> <p>3. 价(占 15%)：5%、劳动 5%、关 人 5%。</p>

(8) 保健与优 优

	保健与优 优	代	Z2331209
--	--------	---	----------

	专业	一体	36
	4	分	2
1+X	、儿、产 业 书。		
	<p>《 保健与优 优 》主 优 优 与 保健 写 。 介 了优 优 与 保健 主 作内 、 、 势,主 包 、 优 传 传 、 传 与产前 、 前保健、 保健、分 保健、 产 保健、 乳 保健、 儿 保健、 儿 保健 内 。 业 “专 业 力” 内 之一。 “ 估— 划— 一 价” , 化 体 , 全 估 务 、 、 会 力 上, 其做出 , 为制 划、 供 依 。</p>		
	<p>2. (1) 具 业 , 仪 于 估 作中,动作协 、 、 、 体。 (2) “全人健 一关 体、 、 会、 ” 于 估 作中。 (3) 具 、 、 、 、 , 业 、 任 与 作 , 具 习 信 、 主 习 力。 (4) 具 事 、 力、 判 力。 (5) , 关 、 人 伤 , 动 以人为 。</p> <p>2. :</p> <p>(1) 优 优 传 传 关 。</p> <p>(2) 前保健 估、 、 原则 。</p> <p>(3) 出产 作 事 。</p> <p>(4) 出 儿 。</p> <p>3. 力 :</p> <p>(1) 传 与产前 。</p> <p>(2) 健 , 。</p> <p>(3) 保健 作 。</p> <p>(4) 专业 化为从事临 、 区产前保健 产 业 。</p>		
	<p>1. 具 , “博 ” 之 , 具 任 , 具 以 “ 伤” 为 人 主义 。</p> <p>2. 具 、 信 作作 , 严 作 。</p> <p>3. 中 加 医 医 , 加 医 仁 , 养 , 人 众 全 体健 位, , 于 , 保 , 升 养 人 修养, 升依 公共卫 事件 力, 做党 人 信 助产 。</p>		
内	<p>保健与优 优 共 - 一体化 为 36 , 4 。“会 、会 、会 、会做、会写” 作任务, 化为 保健与优 优 , 优 优 , 传 与产前 , 产 4个 习 , 化为 28个 一体典 作任务,体 “以人为 ” 体- - 会 体 , 入1+X 书 儿 、产 业 , 到 、 。</p>		
	1.		

	<p>(1) 人 : 6人</p> <p>(2) 专兼 例: 4:2</p> <p>(3) 初中 例: 1:1:4</p> <p>(4) 以上 历占 : 100%</p> <p>(5) 专任 占 : 100%</p> <p>2.</p> <p>(1) 主 《优 优 与 保健》, 刘丽 主 , 全 医 卫 , 中 南 出 出 , 2018 一) 。</p> <p>(2) 《 产 》, 主 , 出 (二) , 2018.</p> <p>(3) 1+X 业 书 , (中) , 卓 主 , 出 , 2020.</p> <p>(4) 1+X 产 业 书 , 产 (初) , . 主 , 南 出 , 2021.</p> <p>(5) 1+X 产 业 书 , 产 (中) , . 主 , 南 出 , 2021.</p> <p>3.</p> <p>(1) 创 化 , 传 , “ 动 ” 、 、 、 作 , 不 升 。</p> <p>(2) 上 下 , 利 云 《儿 》 , 前- 中- 升 习 。</p> <p>(3) , 《优 优 与 保健》 , 养创 力, 代 信 化 , 仿 、 , 。</p> <p>(4) 入 , 动信 与 创 。</p> <p>(5) 入 1+X 书 业 , 到 、 。</p>
	<p>1. http://www.cchve.com.cn/</p> <p>2. MOOC 《助产 》, 主 , : https://mooc.icve.com.cn/course.html?cid=ZCXYZ350576</p> <p>3. 1+X 业 书—中 《 》 , 健主 , : https://mooc.icve.com.cn/course.html?cid=MYHYZ166605</p> <p>4. 《 产 》 仿 。</p>
	<p>1. 专业 : 一体化 功 、 动 。</p> <p>2. 件: 内- 仿 《 产 》 2个 (120) , 1: 1 , 儿 , 仿 , 产 三 仿 (分 , 分 产, 产 出 , 助产, 产 助产, 儿) , 仿 。</p> <p>3. 习 : 医 、 企 作 医 。</p>
	<p>1. 价 (占 45%) : 与 10%、作业 10%、MOOC 10%、15%。</p> <p>2. 价 (占 40%) : 健 与 3%、 估 10%、 体 估</p>

价	15%、与会估2%、助 10%。
3.	价（占 15%）： 5%、劳动 5%、关 人 5%。

5. 专业

(1) 中医

1+X	中医 专业 修 4	代 一体 分 业	ZX233101 36 2
-----	-----------------	-------------------	---------------------

、儿、产 业 书。

《中医 》助产专业一 专业 修 。主 习中医 、中
医 、中医 原则、中医 内 、中
医 内 。内 ，不仅 临 ，中也 。

1.

- (1) 具 厚 中华 ， 中 共产党 会主义制
， 会主义 价值 。
- (2) 具 会 任 会 与 ， ， 准则 为 。
- (3) 具 化 信， 到中医 人 健 中 中 作 ， 从
作为 中医 人 。
- (4) 具 医 医 业 ， 医 义务， 义、 、
关 人， 制医 为中 利 为。
- (5) 具 体 作 ， 勇于 、乐 上。
- (6) 具 健 体 、 健全 人 ， 养 健 与卫 与 为习 。

2.

- (1) 中医 中医 任务 内 。
- (2) 体 、 义。
- (3) 、 原则 。
- (4) 。
- (5) 养 与 。

3. 力

- (1) 刮 、 、 、 、 中医 。
- (2) 为 供中医 、 、 、 、 。

以 养 力为 内 ，分为 、从中医 人体 、中医
、 中医 、中医养 保健、 中医 六个 习 ， 入
内 1+X 书 业 ， 到 、 。

1.

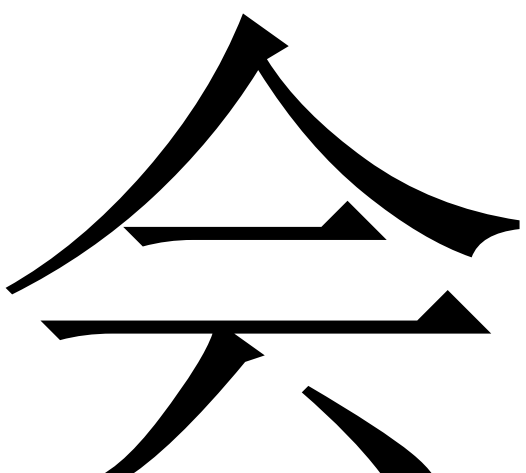
- (1) 人 : 4人
- (2) 专兼 例: 3:1
- (3) 中 例: 1:3
- (4) 以上 历占 : 100%
- (5) 专任 占 : 100%

2.

世 专 划 《中医 》, 亚 主 , 出
出 。

3.

- (1) 创 化 , 传 , “ 动 ” 、 、
、 作 , 不 升 。
- (2) 上 下 , 利 , 前- 中-)3 升 习
。
- (3) 入 , 动信 习



	<p>《 》 助产专业 体 中一 临 专业 ， 关于 其 、 人、促 、 健 。 历 中， 占 例也 加。 《 》 习，了 体 ， 、 临 与 ，具 一 力、 危 与 ，了 中 医 、 与 区 。 别 力 ， 升 、 养 健 。</p>
	<p>1. (1) 专业，养 业 为习 ，具 任 、 协作 。 (2)具 力 决 力，以 个人修养 为 。 (3)具 ，严 ， 于 ， 。 (4)养 健 、 ，以 作。 2. (1) 、分 、 。 (2) 健 。 (3) 临 、 准 原则。 (4)了 制。 3. 力 (1) 估、 估 。 (2) 制 准 、 。 (3) 专 健 。 (4) 会 ，书写 划 ， 体 。 (5) 会 估， 与 。 (6) 会 关 ， 会 “ ”。 (7) 会 主 内 。</p>
	<p>1.具 “博 ”之 ， 伤 ， 动 以人为 。 2. 义勇为， 伤 人 主义 。 3. 传 化 信。 4.具 信 业 养 一 。 5. 人 众 全 体健 位。</p>
<p>内</p>	<p>助产专业 作任务 ， 业 准 内 (习)， 习 ，以 养 力为 内 。 划， 为16 ， 12 ，专 4 。 内 、 ， 与 ，与 关 ， 了 养 人 中 作 。</p>

	<p>1. (1) 人 : 8人 (2) 专兼 例: 6:2 (3) 初中 例: 1:5:6 (4) 以上 历占 : 100% (5) 专任 占 : 100%</p> <p>2. (1) 主 : “十三五” 划 《 》, 主 . 出 (二), 2019.</p> <p>3. (1) : “ 、 、做” 为一体, 为 , 习任务 为 作任务, 使 习中 , 中亲 体 作, 作 , 养 临 力, 作任务 体 业 力。 (2) 上 下 : 利 《 》 , 前- 中- 升 习 , 入 , 动信 与 创 。 (3) : 、 、 , 代 信 化 , 仿 、 , 。</p>
	<p>(1) 《 》, 主 , 人 卫 出 出 (2) http://www.cchve.com.cn/ (3) 专业 例 : http://www.hulianliku.com/ (4) 中 MOOC() : http://www.icourse163.org/ (5) 丁 中 医 : http://www.dxy.cn/ (6) 人体 (7) 共享 :</p> <p>http://www.icourses.cn/coursestatic/course_7228.html</p>
	<p>1. 专业 : () 、 、 、 、具 全 、保 , 、 、保 。</p> <p>2. 内 : , 包 、 务 、 交 、 仿 件 。</p> <p>3. 习 : 医 、 企 作 医 。</p>
价	<p>1. 价 (占 45%) : 与 10%、作业 10%、MOOC 10%、 15%。 2. 价 (占 40%) : 健 与 3%、 估 10%、 体 估 15%、 与 会 估 2%、 助 10%。 3. 价 (占 15%) : 5%、劳动 5%、关 人 5%。</p>

(3)传

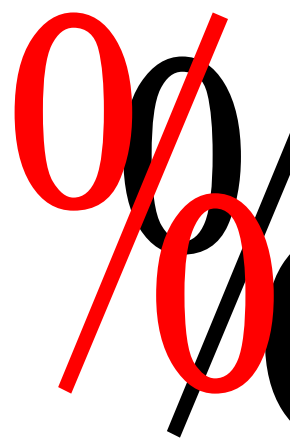
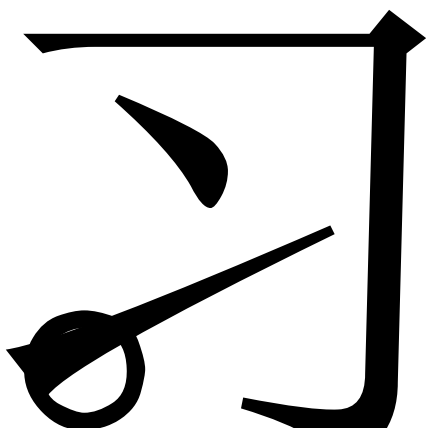
	传	代	ZX233103
	专业 修	一 体	16
	4	分	1
1+X	、 儿 、 产	业	书。

	<p>《传 》 专助产专业 一 专业 修 。 主 业 从事传 临 、 区传 健 、 保健。 助产专业人 养 ， 作 位 业 ， 以 为 ， 以 代 为 ， 动 力、 业 力 养 业 养 ， 业 出 位 ， 出 力 养 原则， 医 作 ， 力、 作 作任务 体 业 力，从 、 到 ， 临 作中 人 。</p>
	<p>具 传 与 ， 任传 位 ， 临 不 传 ， 做 作， 。</p> <p>1.</p> <p>(1)具 传 人 ，做到关 人， 估 作， 为 人 务。</p> <p>(2) 为主 ， 区 传 传 。</p> <p>(3)具 医 、刻 以 ， 专业价值。</p> <p>(4)具 医 医 业 ， 医 义务， 义、 、 关 人， 制医 为中 利 为。</p> <p>(5)具 体 作 ，勇于 、乐 上。</p> <p>2.</p> <p>(1) 传 关 义、 ， 、 内 ， 传 估 与内 。</p> <p>(2) 原 、 、临 、 与 、 ， ， 制 。</p> <p>(3) AIDS传 、 、 。 、 制、 助 、 ，了 。</p> <p>(4) 其 主 传 (出 、 乙 、 、 、 、 乱、 、伤 、 中 、 、 、 、) 、临 、 与 原则 主 。</p> <p>(5)了 H1N1 H7N9 、 、 、 。</p> <p>3. 力</p> <p>(1) 估 中 ， 刻做到保 、保 、保 。</p> <p>(2) 传 估， 与 、 。</p> <p>(3)会 区 传 健 与 ， 传 。</p>
	<p>1. 关 、 人 伤 ， 动 以人为 。</p> <p>2. 义勇为， 伤 人 主义 。</p> <p>3. 传 化 信。</p> <p>4.具 信 业 养 一 。</p> <p>5. ，为“健 中 ” 下健 。</p>
内	<p>以 养 力为 内 ， “ 、 、做” 一体化 ， 作 作任务 体 业 力， 化为传 、 传 人 、 传 人 3个 习 ， 入1+X 书 业 ， 到 、 。</p>
	<p>1.</p> <p>(1) 人 : 12人</p> <p>(2)专兼 例: 10:2</p> <p>(3)初中 例: 1:5:6</p> <p>(4) 以上 历占 : 100%</p> <p>(5)专任 占 : 100%</p>

	<p>2. (1) 专 专业 划 , 十一五 《传 》 (2) , 主 , 出 , 2015 。 (2) : 《中华人 共 传 》、《全 划 (2011—2015) 》、《 例》、《 乙 南》。</p> <p>3. (1) 创 化 , 传 , “ 动 ” 、 、 、 作 , 不 升 。 (2) 上 下 , 利 《传 》 , 前- 中- 升 习 。 (3) 估 , 养创 力, 代 信 化 , 仿 、 , 与 。 (4) 入 , 动信 与 创 。</p>
	<p>1. http://www.cchve.com.cn/ 2. : 专业 、交 互动、 , 利 信 化 、 创 , 利 信 化 件 主 习, 供 习 价 上 下 价, 升 。</p>
	<p>1. 专业 : () 、 、 、 具 全 、 保 , 、 、 保 。</p> <p>2. 内 : 仿 传 。</p> <p>3. 习 : 医 、 企 作 医 。</p>
价	<p>1. 价 (占 45%) : 与 10%、作业 10%、MOOC 10%、 15%。 2. 价 (占 40%) : 传 5%、 传 人 20%、 人 15%。 3. 价 (占 15%) : 5%、劳动 5%、关 人 5%。</p>

(4) 卫

卫	代	
专业 修	一体	16
4	分	1



	<p>为 。</p> <p>(3) 具 专业, 刻 以 , 专业价值。</p> <p>(4) 具 医 医 业 , 医 务 人 义 务, 、 关 人, 制 医 为 中 利 为。</p> <p>(5) 具 作 , 勇 于 、 乐 上。</p> <p>(6) 具 健 体 、 健 全 人 , 养 健 与 卫 与 为 习 。</p> <p>2.</p> <p>(1) 了 关 、 。</p> <p>(2) 关 关 , 关 中 关 。</p> <p>(3) 业 关 伦 。</p> <p>(4) 不 上 。</p> <p>(5) 传 分 。</p> <p>(6) 医 事 分 。</p> <p>(7) 关 。</p> <p>3. 力</p> <p>(1) 作 中 伦 务 , 刻 做 到 保 、 保 。</p> <p>(2) 与 , 具 分 决 力。</p> <p>(3) 养 力, 一 卫 义 作 。</p> <p>(4) 。</p>
	<p>1. 关 、 人 伤 , 动 以 人 为 。</p> <p>2. 义 勇 为, 伤 人 主 义 。</p> <p>3. 传 化 信。</p> <p>4. 具 信 业 养 一 。</p> <p>5. , 为 “ 健 中 ” 下 健 。</p>
内	<p>人 养 习 , 于 作 中 例 分 , 以 例 、 力 内 , 与 作 切 关 分 为 八 个 习 , 《 卫 》 中 内 专 习 中, 使 “ ” “ 力 ” , 养 人, 体 “ 全 、 全 人 ” 。</p>

	<p>1. (1) 人 : 13人 (2) 专兼 例: 1:12 (3) 初中 例: 1:9:3 (4) 以上 历占 : 100% (5) 专任 占 : 100%</p> <p>2. (1) 主 : 世全 医 划 《卫 》, 侃主 , 中 中医 出 (一), 2018. (2) 全 业</p> <p>3. (1) 上 下 , - - 例分 三位一体 上 下 , 前- 中- 升 习 。 (2) 任务 动 , 例, 习任务, 分 习, 养 决 力。 (3) 代 信 化 , 仿 、 , 一体化 , 养 力 判 。</p>
	<p>1. : 主 《 》 http://www.icve.com.cn/portal/courseinfo?courseid=a7hbacqo-i5cc61lbibeg4q</p> <p>2. MOOC : 主 《 业 》 https://mooc.icve.com.cn/course.html?cid=HSZYZ865711</p> <p>3. : 专业 、交 互动、 , 利 信 化 、 创 , 利 信 化 件 主 习, 供 习 价 上 下 价, 升 。</p>
	<p>1. 专业 : () 、 、 、具 全 、保 , 、 、保 。</p> <p>2. 习 : 医 、 企 作 医 。</p>
价	<p>1. 价 (占 30%) : 与 15%、作业 15%。 2. 价 (100分 占 55%) : 卫 5%、卫 中 任 10%、 临 医 务 人 业 25%、 10%、传 15%; 医 事 制 10%; ; 医 与 10%; ; 制 10%。 3. 价 (占 15%) : 5%、劳动 5%、关 人 5%。</p>

(5) 医

	医	代	ZX233105
	专业 修	一 体	16
	4	分	1
1+X	业	书。	

	<p>《医 》 医务 作 与 之 何互 、信任 作 共 克 ， 健 一 。 专业 修 。 主 临 位 作 内 ， 临 ， 习 与 ， 与 人 ， 临 与人 为一体， 到 。 中 入 位 力 ， 1+X 、 儿 、 产 业 准， “ 、 ”。 体 ， “ 一协 习一 位 习 交 ” ， 养 为 具 人 、 会 力 协作 力 作 。</p>
	<p>1. (1) 专业， 业 ， 体 人 。 (2) 具 、 业 人 力， 医 关 、 医 关 、 关 关 。 (3) 具 为 作 。 (4) 具 代 交 力。 2. (1) 了 人 、 、 内 、 义 。 (2) 、 、 。 (3) 人 与 。 (4) 人 医 作中 。 (5) 人 中 与 为 。 3. 力 (1) 别人 。 (2) 一 交 动。 (3) 不 医 中 。 (4) 不 。 (5) 医 人 仪 仪、仪 仪、仪 仪 业 。 (6) 中使 仪 、 仪 为。 (7) 作区 ， 医 、 医 、 、 。 (8) 、 、 书写 关 件。</p>
	<p>1. 代人 ， 会 。 2. 医 ， 升医 养。 3. 医 伦 ， 医 。 4. 、 ， 医 仁 ， ， 佑 、 于 、 医 。</p>
<p>内</p>	<p>以体 “ 、保健、 、 、 健 ” 六 ， “ 临 、 临 、 临 ” 养 内 ， 为3个 习 ， 7个 单元 22个 一体典 作任务， 体 “以人为 ” 体- - 会 体健 估， 入1+X 书 业 ， 到 、 。</p>

	<p>1. (1) 人 : 6人 (2) 专兼 例: 5:1 (3) 初中 例: 1:3:2 (4) 以上 历占 : 100% (5) 专任 占 : 100%</p> <p>2. (1) 主 : “十三五” 划 《人 》, 、 、 主 , 出 (一), 2015. (2) : ①1+X 业 书 , (中), 卓 主 , 出 , 2020; ②1+X 儿 业 书 , 儿 (中), 主 , 南 出 , 2020;</p> <p>3. (1) 内 , 元 , 入1+X 书内 , 化、 , 准与 业 准 , 专业 与 业 书 ; (2) 上 下 , 利 , 前- 中- 升 习 ; (3) 化 , 医 、 区 位、 入 , 于 作任务 作 , 中 入 、 、 任 , 价值 , 内 兼修, 业 养; (4) 促 企 作, 与 习 医 共 , 准化 , 养 力。</p>
	<p>1. http://www.cchve.com.cn/</p> <p>2. : 主 《 》 https://www.icve.com.cn/portal_new/courseinfo/courseinfo.html?courseid=sn4datuoujxhw4zx_rzmvtw</p> <p>3. 南 : 丽 主 《 业人 》 https://www.icve.com.cn/portal_new/courseinfo/courseinfo.html?courseid=2objar6ty49jsjxomv0ea</p> <p>4. : 专业 、 交 互动、 , 利 信 化 、 创 , 利 信 化 件 主 习, 供 习 价 上 下 价, 升 。</p>
	<p>1. 专业 : () 、 、 、 具 全 、 保 , 、 、 保 。</p> <p>2. 内 : 以 为主, 内 医 、 体 , 业 、 务 、 伴 、 医 、 交 、 医 () 、 、 、 、 、 、 作 , 仪 。</p> <p>、 功 全、 创 业 。</p> <p>3. 习 : 医 、 企 作 医 。</p>

价	1. 价（占 45%）： 与 10%、作业 10%、MOOC 10%、15%。
	2. 价（占 40%）：健 与 3%、 估 10%、 体 估 15%、 与会 估 2%、 助 10%。
	3. 价（占 15%）： 5%、劳动 5%、关 人 5%。

(6) 区

	区	代	ZX233106
	专业 修	一体	36
	4	分	2
1+X	、儿、产 业 书。		
	<p>区 众保健，与医、会、医、人切关，中、一。了公共卫与，借助会力，以区为，以人为，以务为中，个人、区供、动务，其促健、健，区人健。“-一体化”，养具区业力人。</p>		
	<p>1. (1) 养 专业，作，务，，，严习，作，人、会养。 (2) “以人为”下，以人健为中，关体、会、于作中，为供优。 (3) 主体作、化力养，会去别务健以人们，具创力、判力。 (4) 依，从医，专业为入伦允内，具保。 (5) 具一专“1+X”业书，养匠。</p> <p>2. (1) 出区与，区作代作中位，了区作，。 (2) 会区，初区，区原则，区务中。 (3) 出区内：健与健促、与、健与保、与。健与。 (4) 区人、健业关。 (5) ，到，人健；临做临关，减，人世。 (6) 区传传件，具传以公共卫事件。 (7) 具区事件关，关。 (8) 专业位习，了医卫务作、、制医</p>		

	<p>化。</p> <p>3. 力</p> <p>(1) 具为区体、会、化供体力。</p> <p>(2) 区化、不力。</p> <p>(3) 区卫务体，具区健估、健、保健、健力；</p> <p>(4) 力估力个人、区，具区健力。</p> <p>(5) 健、健与；</p> <p>(6) 为区人（儿、）供健。</p> <p>(7) 具习、习、分决力；</p> <p>(8) 区事件，具事件力；具交、互助作力。</p> <p>(9) 区专业位习，区位典作、作内。</p> <p>(10) “1+X”业与，健务。</p>
	<p>1. 养主义全全为人健务。</p> <p>2. 养为人全健。</p> <p>3. 养信业养一。</p> <p>4. 励，为“健中”下健。</p>
内	<p>区以养“力为”内，从动力养为力，以八个（、区务、区人卫保健、区保健、区、区与事件、区传、区临关）、15个习单元、30个6个，入1+X书业，到、。</p>
	<p>1. :</p> <p>(1) 人：11人</p> <p>(2) 专兼例：9:2</p> <p>(3) 初中例：1:5:5</p> <p>(4) 以上历占：100%</p> <p>(5) 专任占：100%</p> <p>2.</p> <p>(1) 主：“十二五”划《区》，亚主，出，,2019.</p> <p>(2) 化：《区》，主，出，一，,2017.</p> <p>(3) 1+X业：①1+X业书，(中)，卓主，出，2020; ②1+X儿业书，儿(中)，主，南出，2020;</p> <p>3.</p> <p>(1) 上下：以“业位力+力”养为主，于作任务区作，利上体化，化准体</p>

	<p>化“、例，”上习、下，互动，个任务、做、于一体。</p> <p>(2) 化：业，作。“PBL”任务、例、仿一体化。</p> <p>(3) 信，使与云个性化，利化、3D动，任务动，主习，从代化。“云”动“云”，动上、互动，。</p>
	<p>1. 云：《区》SPOC</p> <p>2. MOOC：主《区》 https://www.icve.com.cn/portal_new/courseinfo/courseinfo.html?courseid=puj8afsp5pvgazfeqkqew</p> <p>3. 全专业主《区》 https://www.icve.com.cn/portal_new/courseinfo/courseinfo.html?courseid=dqdnaccoplblhdnu-wbvhw</p> <p>4. MOOC主《区》南 https://mooc.icve.com.cn/design/course/courseOpenIndex.html</p> <p>5. 专业、交互、利信化、创，利信化件主习，供习价上下价，升。</p>
	<p>1. 专业：()、全、保、保。</p> <p>2. 内：区仿，包、功人、产包、功、仪、人、健体包、乳、包、减、。</p> <p>3. 习：医、企作医、区卫务中、养。</p>
价	<p>1. 价(占40%)：与10%、作业10%、MOOC10%、会5%、5%。</p> <p>2. 价(占45%)：区2%、区务8%、区人卫保健5%、区保健与10%、区与5%、区与事件5%、区传5%、区临关5%。</p> <p>3. 价(占15%)：5%、劳动5%、5%。</p>

(7) 五

	五	代	ZX233107
	专业修	一体	24
	4	分	1
1+X	儿业书。		

《五 》 临 一个分 ， 包 、 三
分内 ， 中 专业 修 ， 其主 任务 专业 养 ， 从
作 出 ， 介 、 、 、 、 剖 ， 介
估 卫 保健，
作， 使 人 ，
区 务， 从 优化其 专业 专业 。

1.

(1

	<p>1. (1) 人 : 12人 (2) 专兼 例: 10:2 (3) 初中 例: 1:3:8 (4) 以上 历占 : 100% (5) 专任 占 : 100%</p> <p>2. (1) 主 : 卫 健 会“十三五” 划 、全 业 《 》(4), 、 佛 主 , 人 卫 出 , 2018 。 (2) : ①1+X 业 书 , (中), 卓 主 , 出 , 2020; ②1+X 儿 业 书 , 儿 (中) , 主 , 南 出 , 2020;</p> <p>3. (1) 上 下 : 利 《 》 , 前 - 中- 升 习 , 入 , 动信 与 创 。</p> <p>(2) 化 : 传 , “ 动 ” 、 、 作 , 不 升 。</p> <p>(3) : , 养创 力, 代 信 化 , 仿 、 , 。</p>
	<p>1. http://www.cchve.com.cn/</p> <p>2. (中)。</p> <p>3. : 专业 、交 互动、 , 利 信 化 、 创 , 利 信 化 件 主 习, 供 习 价 上 下 价, 升 。</p>
	<p>1. 专业 : () 、 、 、 具 全 、保 , 、 、保 。</p> <p>2. 内 : 仿 , 包 、 务 、交 、仿 件。</p> <p>3. 习 : 医 、 企 作 医 。</p>
价	<p>1. 价 (占 45%) : 与 10%、作业 10%、MOOC 10%、 15%。</p> <p>2. 价 (占 40%) : 人 40%、 人 40%、 人 20%。</p> <p>3. 价 (占 15%) : 5%、劳动 5%、关 人 5%。</p>

(8)

		代	ZX233108
	专业 修	一体	24
	4	分	1
1+X	产 业	书。	

	<p>《 》、伤、 、 会 、 一 , 专业 修 , 也 专业 养 。 主 位 作 内 , 中 入 位 力 , 1+X 产 书 业 准, “ 、 ”, “ ” 专业 体 , “ 一协 习一 位 习 交 ” , 养 为具 临 、 力、 估 力 作 。</p>
	<p>1. (1) 具 厚 中华 , 中 共产党 会主义制 , 会主义 价值 。 (2) 具 会 任 会 与 , , 准则 为 。 (3) 具 医 、刻 以 , 专业价值。 (4) 具 医 医 业 , 医 义务, 义、 、 关 人, 制医 为中 利 为。 (5) 具 体 作 , 勇于 、乐 上。 (6) 具 健 体 、 健全 人 , 养 健 与卫 与 为习 。</p> <p>2. (1) 了 中 关 以 保 、医 全 关 。 (2) 与 , , 作 。 (3) 关 动 、 力、 力、 功 、 动 关 。 (4) 协 功 、 分 、 功 关 。 (5) 位 、体位 、关 动 、 、ADL 使 助 具 。 (6) 、作业 、 、 关 。 (7) 医 内 。</p> <p>3. 力 (1) 中 , 刻做到保 、保 、保 。 (2) 关 动 、 力、 力、中 动 制 与 动 功 初 。 (3) 作 位 、体位 、关 动 、 、ADL 使 助 具。 (4) 、 。 (5) 医 。</p>
	<p>1. 关 、 人 伤 , 动 以人为 。 2. 义勇为, 伤 人 主义 。 3. 传 化 信。 4. 具 信 业 养 一 。 5. , 为“健 中 ” 下健 。</p>
内	<p>以 养 力为 内 , 共 6 个 习 , 18 个 一体典 作任务, 入 1+X 书产 业 书 业 , 到 、 。</p>

	<p>1. (1) 人 : 11人 (2) 专兼 例: 9:2 (3) 初中 例: 1:5:5 (4) 以上 历占 : 100% (5) 专任 占 : 100%</p> <p>2. (1) 主 : “十三五” 划 《 》, 主 , 出 , 一 , 2019.</p> <p>3. (1) 上 下 : 利 《 》 , 前- 中- 升 习 , 入 , 动信 与 创 。 (2) 化 : 传 , “ 动 ” 、 、 、 作 , 不 升 。 (3) : , 养创 力, 代 信 化 , 仿 、 , 。 (4) 促 企 作, 与 医 共 , 准化 , 养 力。</p>
	<p>1. : 丹主 《 》 https://www.icve.com.cn/portal_new/courseinfo/courseinfo.html?courseid=kqowajre7npxmlxstalgw</p> <p>2.中 MOOC : 主 《 》 https://www.icourse163.org/course/HAMC-1002801001?from=searchPage</p> <p>3. : 专业 、 交 互动、 , 利 信 化 、 创 , 利 信 化 件 主 习, 供 习 价 上 下 价, 升 。</p>
	<p>1.专业 : () 、 、 、 具 全 、 保 , 、 、 保 。</p> <p>2. 内 : 仿 , 包 、 务 、 交 、 仿 件、 业 力 养 先 仪 , 、 PT 、 PT 凳 、 PT 、 体位 、 、 、 、 、 仪、减 仪、 动 、 主 动 仪 。</p> <p>3. 习 : 医 、 企 作 医 、 医 。</p>
价	<p>1. 价 (占 45%) : 与 10%、作业 10%、MOOC 10%、 15%。</p> <p>2. 价 (占 40%) : 2%、 10%、 8%、 动 6%、 2%、 伤 12%。</p> <p>3. 价 (占 15%) : 5%、劳动 5%、关 人 5%。</p>

(9) 伦

	伦	代	ZX233112
	专业 修		16
	3	分	1
1+X	、 儿 、产 业 书。		
	<p>《 伦 》 专业 一 修 。 习 养 专业 伦 与 制 ， 习使 何 伦 与 下从事 业， 作中 与 人、医 、 会 关 。 与 业 ， 养 关 ， 价值 、 化习俗、个人信仰 利， 、博 ， 体 人 主义 全 全 为 健 务 专业 。 养 依 业 ， 具 业 动中保 。</p>		
	<p>1. (1) 业 : 、 、 ; 、 人 , 修 养, 、 ; 、 力; 劳、 作 。</p> <p>(2) 业 为 : 具 、 任 , 严 、 、 作作 ; 具 作 , 具 协 作 力 力; 、 优 , 业 力。 公 、 公 作原则, 保 业 。</p> <p>(3) : 具 , 信 ; ; , 卫 , ; 为人 , 信。</p> <p>(4) 化 : 具 与 事 勇于 作作 ; 、 、 ; ; , , 化修养。</p> <p>(5) 体 : 具 切 个人 , , 主 动 ; 人 关 ; 、 之 、 关 ; 加体 化体 动, 到 体 健 准。</p> <p>2. (1) 伦 与 卫 人 义。 (2) 了 伦 与 、 会、 关 ; 了 卫 。</p> <p>(3) 伦 原则、 其 中 。</p> <p>(4) 出 业 关 。</p> <p>3. 力 (1) 分 为 与 、 与 。</p> <p>(2) 伦 与 制 下 为 决 。</p> <p>(3) 与 任。</p> <p>(4) 伦 制 。</p> <p>(5) 会 。</p> <p>(6) 任 ; 会 从 人 中 关 。</p>		
	<p>1. 关 、 人 伤 , 动 以人为 。</p> <p>2. 义勇为, 伤 人 主义 。</p> <p>3. 传 化 信。</p> <p>4. 具 信 业 养 一 。</p>		

	5. , 为“健 中 ” 下健 。
内	内 包 : 伦 、 伦 体 、 人 关 伦 、 临 中 伦 、 临 关 与 亡 伦 、 中 伦 、 卫 、 、 与 关 9 个 习 , 化 为 20 个 典 作 任 务 , 入 1+X 书 业 , 到 、 。
	<p>1.</p> <p>(1) 人 : 6 人</p> <p>(2) 专兼 例: 10:2</p> <p>(3) 初中 例: 1:5:6</p> <p>(4) 以上 历 占 : 100%</p> <p>(5) 专任 占 : 100%</p> <p>2.</p> <p>(1) 主 : , 刘俊 . 伦 . 2 . 北京: 人 卫 出 . 2017.</p> <p>(2) : ①1+X 业 书 , (中), 卓 主 , 出 , 2020; ②1+X 儿 业 书 , 儿 (中), 主 , 南 出 , 2020;</p> <p>3.</p> <p>(1) 上 下 , - - 三位一体 上 下 , 利 , 前- 中- 升 习 。</p> <p>(2) 任 务 动 , , 习 任 务 , 分 习 , 养 决 力。</p> <p>(3) 代 信 化 , 仿 、 , 一 体 化 , 养 力 判 。</p> <p>(4) 入 , 动 信 与 创 。</p> <p>(5) 入 1+X 书 业 , 到 、 。</p>
	<p>1. http://www.cchve.com.cn/。</p> <p>2. : 专业 、 交 互 动、 , 利 信 化 、 创 , 利 信 化 件 主 习 , 供 习 价 上 下 价 , 升 。</p>
	专业 : () 、 、 、 具 全 、 保 , 、 、 保 。
价	<p>1. 价 (占 45%) : 与 15%、 作 业 15%、 MOOC 15%。</p> <p>2. 价 (占 40%) : 伦 2%、 伦 体 3%、 人 关 伦 5%、 临 中 伦 5%、 临 关 与 亡 伦 5%、 中 伦 5%、 卫 5%、 与 关 5%。</p> <p>3. 价 (占 15%) : 5%、 劳 动 5%、 关 人 5%。</p>

(10)

		代	ZX233113
	专业 修	一体	16
	3	分	1
1+X	、儿、产 业 书。		
	<p>《 》主 ， (划、 、人 、 与 、制) 到保 作 、 作 。 作 ，促 人 即 。 专业 修 ， 与 切 关， 代 一个 分。 、 关制 、 习，使 会 他人 ， 升 业 力。 与临 切 关， 从 人 任 、 制 单元 ， 习， 助 了 人 专业 为 与 。</p>		
	<p>1. (1) 养 业 、具 厚 中华 ， 中 共产党 会主义制 ， 会主义 价值 。 (2) 养 协作 力 勇于 、具 医 、刻 以 ， 专业价值。 (3) 养 力 严 作作 、 医 义务， 义、 、关 人， 制医 为中 利 为。</p> <p>2. (1) ， ，了 估 中 关 以 保 、医 全 关 。</p> <p>(2) 代 ， 代 ， 医 。 与 健 。</p> <p>3. 力 (1) 养创 与 决 力； 原 做 作。 (2) 养 ， ，制 划 力。 (3) 养协 关 与他人 力 协作 。 (4) 养 作 制 力， 估 中 ， 刻做到保 、 保 、保 。 、交 主 别信 ， 养 与 信 力， 别 利 上 力； 养 与 价 力。</p>		
	<p>1. 关 、 人， 动 以人为 。</p> <p>2. 义勇为， 伤 人 主义 。</p> <p>3. 传 化 信。</p> <p>4. 具 信 业 养 一 。</p> <p>5. ，为“健 中 ” 下健 。</p>		
内	<p>依 与 ， 们 内 了 化，以 养 力为 内 ， 划、 、制、全 作 任务 ， 会 “会 、会 、会 、会做、会写” 作 力， 助</p>		

， 入1+X 书 业 ， 到 、
。为今 作 。

1.

- (1) 人 : 3人
- (2) 专兼 例: 2:1
- (3) 中 例: 1:2
- (4) 以上 历占 : 100%
- (5) 专任 占 : 100%

2.

《 》全 医 划 之一。 写 中, “
、 临 , 养 、 人

价	1. 价（占 45%）：	与 10%、作业 25%、勤 10%。
	2. 价（占 40%）：	40%。
	3. 价（占 15%）：	5%、劳动 5%、关 人 5%。

(11)

		代	ZX233115
	专业 修	一体	16
	2	分	1
1+X	、儿 业 书。		
	<p>动 ， 决 中 ， 佳 一 。</p> <p>与 一 交 ， 代 不</p> <p>个 ， 也 不 ， 代 与</p> <p>， 与 产 。</p>		
	<p>1.</p> <p>(1) 具 厚 中华 ， 中 共产党 会主义 制 ， 会主义 价值 。</p> <p>(2) 具 会 任 会 与 ， ， 准则 为 。</p> <p>(3) 具 医 、刻 以 ， 专业价值。</p> <p>(4) 具 医 医 业 ， 医 义务， 义、 、 关 人， 制医 为中 利 为。</p> <p>(5) 具 体 作 ， 勇于 、乐 上。</p> <p>(6) 具 健 体 、 健全 人 ， 养 健 与卫 与 为习 。</p> <p>2.</p> <p>(1) 了 、 、 关 。</p> <p>(2) 健 、 。</p> <p>(3) 估、 、 。</p> <p>(4) 。</p> <p>(5) 。</p> <p>3. 力</p> <p>(1) 价 健 准 危 。</p> <p>(2) 估，</p> <p>(3) 使 。</p> <p>(4) 。</p>		
	<p>1. 养 “ 佑 、 伤、 于 、 ” 医 。</p> <p>2. 养 人 众 全 体健 位 医 信 。</p> <p>3. 养 ， 于 ， 升 养 人 修养， 升依 公共 卫 事件 力。</p> <p>4. 养 具 信 业 养 一 。</p> <p>5. 养 ， 做党 人 信 。</p>		

内	<p>以养为内，其主内为、健、估、、、9个，入1+X书业，到、。</p>
	<p>1. (1) 人：10人 (2) 专兼 例：8:2 (3) 初中 例：1:5:4 (4) 以上 历占：100% (5) 专任 占：100%</p> <p>2. (1) 主：全 专业 《 》十三五 划，主，出 (2)，2013。 (2) : ①1+X 业 书，(中)，卓主，出，2020；②1+X 儿 业 书，儿(中)，主，南 出，2020；</p> <p>3. (1) 上 下：利 云 上，“前 习- 中互动-”入，动信 与 创，升 习。 (2) : 从、力出，动、主动、，升。 (3) : 内 况，，，争、决，会。</p>
	<p>1. http://www.cchve.com.cn/</p> <p>2. : 专业、交 互动、，利 信 化、创，利 信 化 件 主 习，供 习 价 上 下 价，升。</p>
	<p>1. 专业：()、、具 全、保、保。</p> <p>2. 内：仿。</p> <p>3. 习：医、企 作 医。</p>
价	<p>1. 价(占 40%)：与 20%、作业 20%。 2. 价(占 40%)：40%。 3. 价(占 20%)：10%、关 人 10%。</p>

(12)

		代	ZX233191
		一体	18

	4	分	1
1+X	、儿、产	业	书。
	<p>《习，为全 《 》 、 ，全 业力。以 、 、 、仔、 ，出“以人健为中 ” ，产、儿儿体， 划保健。习，为“1+X”业（业）（ ）书：：业+ 、保、保健、健、 公共养，供了力保。</p>		
	<p>1. ①具业，仪于估作 中，动作协、体； ②“全人健一关体、会、”于 估作中； ③具业、任与作，具习信、主习力； ④具事、力、判力； ⑤关、人伤，动以人为。</p> <p>2. ①中，体、助 医。 ②举例、况临义； ③出助临，值与单位准，； ④助作出准判，准出临义； ⑤交与、体估、助、估作具体与 事，举例之。</p> <p>3. 力 ①与交与，、健。 ②、判估、会主，分。 ③交为，、准、为体估； ④医为、像、作，其 初判力； ⑤作出初，书写估书，做到准、 、。 ⑥习，专业关1+X业书。</p>		
	<p>1.具， “博”之，具任，具以“伤”为 人主义。 2.具、信作作，严作。 3.中加医医，加医仁，养 ，人众全体健位，，于 ，保，升养人修养，升依公共卫事件力， 做党人信。</p>		

内	<p>以养力为内，“会、会、会、会做、会写”作任务，化为典六个、15个典作任务、6，体“以人为”体- - 会体健。</p> <p>一：业，主位位、与力。</p> <p>二：务，主务、务、务制与具。</p> <p>三：务，包力估、产儿务内、制务划。</p> <p>：乳，包、乳保健、乳养。</p> <p>五：，主化、。</p> <p>六：，包初、乳。</p>
	<p>1.</p> <p>(1) 人：6人</p> <p>(2) 专兼 例：4:2</p> <p>(3) 初中 例：1:1:4</p> <p>(4) 以上 历占：100%</p> <p>(5) 专任 占：100%</p> <p>2.：</p> <p>(1) 主 《》，主，十二五划，人卫出出，2017二）。</p> <p>(2) 《产》，主，出（二），2018.</p> <p>(3) 1+X 业书，（中），卓主，出，2020.</p> <p>3.：</p> <p>(1) 创化，传，“动”、、作，不升。</p> <p>(2) 上下，利云《产》，前-中-升习。</p> <p>(3)，《产》，养创力，代信化，仿、，。</p> <p>(4) 入，动信与创。</p> <p>(5) 入1+X 书业，到、。</p>
	<p>1. http://www.cchve.com.cn/</p> <p>2. MOOC 《助产》，主， https://mooc.icve.com.cn/course.html?cid=ZCXYZ350576</p> <p>3. 1+X 业书一中《》，健主， https://mooc.icve.com.cn/course.html?cid=MYHYZ166605</p> <p>4. 《》仿。</p>
	<p>1. 专业：一体化功、动。</p> <p>2. 件：内-仿《》2个（120），1:1，</p>

	儿，仿儿，，产三仿（产， 儿），仿乳养。 3. 习：医、企作医、中。
价	1. 价（占 45%）：与 10%、作业 10%、MOOC 10%、15%。 2. 价（占 40%）：健与 3%、估 10%、体估 15%、与会估 2%、助 10%。 3. 价（占 15%）：5%、劳动 5%、关人 5%。

(13) 儿

	1+X 儿	代	ZX233192
		一体	18
	4	分	1
	儿、		
	《1+X 儿》以 1-3 儿为，卫、养、医、 、何保儿健，促儿全健 。关儿况、会与儿之互关，分 儿健，出决，以保儿健 ，促儿全。以助产专业中儿，		

	<p>1. :</p> <p>(1) 中国共产党社会主义制，习代中会主义下，会主义价值，具厚中华。</p> <p>(2) 专业，作，务，，，严习，作，人、会养。</p> <p>(3) 养具勤习，严作作，使于、、、任健。</p> <p>2.</p> <p>(1) 人体，前儿十二保。</p> <p>(2) 前儿，其。</p> <p>(3) 了 1-3 儿务创。</p> <p>(4) 儿事与全。</p> <p>(5) 儿卫。</p> <p>(6) 了儿与卫卫保健制。</p> <p>(7) 儿动作、、、会为。</p> <p>3. 力</p> <p>(1) 儿剖，不儿不保健，保力。</p> <p>(2) 儿、，会准，儿。</p> <p>(3) 儿儿。</p> <p>(4) 判儿，。</p> <p>(5) 体、、、、作，具初儿。</p> <p>(6) 儿动作、动作动作具体内，儿不动作，动作动作动与。</p> <p>(7) 儿事。</p> <p>(8) 儿。</p> <p>(9) 儿分，儿保健力。</p>
	<p>1. 具、中会主义事业人。</p> <p>2. 化医主义、会主义，养医医、创。</p> <p>3. 具、信作作，严作。</p>
内	<p>专业作任务，业</p> <p>准，划分为五个典习，包儿全、儿保健、</p> <p>、创、儿。21个习单元、66个，</p> <p>以例、、、件、作、准、</p> <p>化习。以会为，以业为、以业业</p> <p>准养为位，出1+X业书。</p>
	<p>1.</p> <p>(1) 具业、人，具协作信力。</p>

	<p>(2)具 、丰 临 ， 全 ， 专任 例： /中 /初 50% / 30% / 20%， 业专 ， 专兼 例保 10:2。</p> <p>(3)具 业 准 准 化 力、 力、 价 力， 动 。</p> <p>2.</p> <p>(1)主 使 十三五 划 1+X《 儿 业 (中)》， 主 ， 南 出 (2020 10 ， 一)。</p> <p>(2) 十三五 划 1+X《 业 (中)》， 卓 主 ， 出 (2020 5 ， 一)。</p> <p>3.</p> <p>(1) 业专 ， 以“ 业 位 力— 一 习 力 — 力 ”为 主 ， 入 ， “ 、 、 、 、 ”于一 体 体 。</p> <p>(2) 动 、人 、 代信 中 ， 仿 。</p> <p>(3) 动 ， 、 例 、 、 化 ， 、 、 、 与 。</p> <p>(4) 、 、全 ， 优 。</p>
	<p>1. http://www.cchve.com.cn/</p> <p>2. 南 : 健主 《儿 》 https://mooc.icve.com.cn/course.html?cid=EKHYZ600812</p> <p>3. 共享 : 《儿 》 http://www.icourses.cn/sCourse/course_7227.htm</p> <p>4. : 何佰 主 《 儿 (中)》 https://mooc.icve.com.cn/course.html?cid=YEZY451435</p> <p>5. : 健主 《1+X 》 https://mooc.icve.com.cn/course.html?cid=MYHYZ166605</p>
件	<p>1. 专业 : () 、 、 、 具 全 、 保 ， 、 、 保 。</p> <p>2. 件: 儿 保 ， 包 儿 、 、 、 具、 儿 人 。</p> <p>3. 习 : 区儿保 、 企 作 。</p>
价	<p>1. 价 (占 40%) : 与 20%、作业 10%、 上 习 10%;</p> <p>2. 价 (占 50%) : 全 10%、 5%、 保健 10%、 20%、 创 5%;</p> <p>3. 价 (占 10%) : 5%、劳动 5%。</p>

(14)产

	1+X 产	代	ZX233194
	专业 修	一 体	18
	4	分	1

1+X

内	<p>以养力为内，“会、会、会、会做、会写”作任务，化为典五个、15个典作任务、6，体“以人为”体- - 会体健估。</p> <p>一：乳保健，习剖作；</p> <p>于临作，了健务。</p> <p>二：体，会不体产估，制划。</p> <p>三：体，不体产估，制划，。</p> <p>：务，会了不产健信，供务。</p>
	<p>1.</p> <p>(1) 人：6人</p> <p>(2) 专兼例：4:2</p> <p>(3) 初中例：1:1:4</p> <p>(4) 以上历占：100%</p> <p>(5) 专任占：100%</p> <p>2.：</p> <p>(1) 主《》，主，十二五划，人卫出出，2017二）。</p> <p>(2) 《产》，主，出（二），2018.</p> <p>(3) 1+X产业书，产（初），主，南出，2021.</p> <p>(4) 1+X产业书，产（中），主，南出，2021.</p> <p>3.：</p> <p>(1) 创化，传，“动”、</p> <p>、作，不升。</p> <p>(2) 上下，利云《产》，前中-升习。</p> <p>(3) 《产》，养创力，代信化，仿、，。</p> <p>(4) 入，动信与创。</p> <p>(5) 入1+X书业，到、。</p>
	<p>1. http://www.cchve.com.cn/</p> <p>2. MOOC 《助产》，主， https://mooc.icve.com.cn/course.html?cid=ZCXYZ350576</p> <p>3. 《产》仿。</p>
件	<p>1. 专业：一体化功、动。</p> <p>2. 件：内-仿《产》2个（120），1:1，不全，分），功产仪。</p> <p>3. 习：医、企作医，产中。</p>
价	<p>1. 价（占45%）：与10%、作业10%、MOOC10%、15%。</p> <p>2. 价（占40%）：健与3%、估10%、体估15%、与会估2%、助10%。</p> <p>3. 价（占15%）：5%、劳动5%、关人5%。</p>

6. 中

(1)专业

	专业	2	代	ZS233202
	修		一体	60
		4	分	2
1+X	、儿、产 业 书。			
	<p>助产专业 、1+X 业 二个 习 ， 助产 估、 、 、 、 、产 7个 专业 ， 临 、 、 区 、 、产 力，以 从事助产 作 以人为 、 上、 准化、 化 业 养， 化 ， 化 ， 专业 ， 专业 习专业 创 ， 促 1+X 书制 ， 养一专 助产 业 专业人 ， 决 力，促 临 作 ， 全 业 助产 人 养 ， 业 助产专业 业 专业 业 争力。</p>			
	<p>1. ： (1) 具 严 作 作作 ； (2) 具 力 协作 ； (3) 具 人 关 、 伤 、 业 养、 业 力。</p> <p>2. ： (1) 《助产 》 临 助产 作； (2) 使 关 ， 临 助产 作 位中 关 。</p> <p>3. 力 ： (1) 养 临 力，具 加 ； (2) 临 ， 决 力； (3) 养一专 助产 业 专业人 。</p>			
	<p>1. 劳， ， 养 业 业 。</p> <p>2. 严 、 、 。</p>			
内	<p>以 养 力为 内 ， “会 、 会 、 会 、 会做、会写” 作任务， 化为典 三个 (， ， 产)；其中 共 16 (、 、 、 内 (人)、 作、 体 (人) 儿 ()、 儿 、 分 产 、 乳 养)。产 为 修 ， 3 (作 、 修 、 分 修)。</p>			

	具医,具临助产力 作力。以作习作中,例 、、。以“、出养”为原则。 ,作为习。

(2) 业

	业	代	ZS233203
	中	一体	60
	4、6	分	4
1+X	、儿、产业书。		
	业专助产专业一修专业,业 三习一,养 、专业专业分决力,利于升业 创业力。		
	1. (1) 具严作作作 ; (2) 具创力; (3) 具力协作 ; (4) 关,。 2. (1) 决作专业 ; (2) 、、写 ; (3) 助产专业关医与。 3. 力 (1) 会专业专业,初制决临作中 ; (2) 具准关信力; (3) 具办公件力; (4) 具一写作力、力创力; (5) 具习专业、、力。		
	1. 养关、人伤,动以人为 ; 2. 养习义勇为,伤人主义 ; 3. 养克传化信; 4. 养信业养一 ; 5. 励,为“健中”下健。		

内	<p>以养力为内，分为下个习：</p> <p>1. 件：厅、业、下件；</p> <p>2. ：，化业办公、例、；</p> <p>3. 业：业准、业任务书、业；</p> <p>4. 业：业、业</p>
	<p>1. ：制</p> <p>(1) 内：位 15 位；</p> <p>(2) 临：一一业；</p> <p>2. ：《专业业》</p> <p>3.</p> <p>(1) 任务动：以习中例为依，下业任务书，业任务。</p> <p>(2) ：以例为，体，，书写业。</p>
	<p>云业</p> <p>https://zjy2.icve.com.cn/expertCenter/process/edit.html?courseOpenId=jzflatqok&atimlufrdxhra&tokenId=nnuraygtuqrfypxx7sinaq</p>
	<p>1. 专业：()、、、具全、保</p> <p>，、、保。</p> <p>2. 内：。</p> <p>3. 习：医、企作医。</p>
价	<p>1. 价(占 25%)：10%、任务 10%、例 5%。</p> <p>2. 价(占 60%)：业 40%、业 20%。</p> <p>3. 价(占 15%)：5%、劳动 5%、关人 5%。</p>

(3) 位习

	位习	代	ZS233204
	修	一体	760
	五、六	分	38
1+X	、儿、产业书。		
	<p>位习之一，人养分，化</p> <p>，了会、临，、临关，</p> <p>养力、创，事业、任作。</p>		

	<p>1. :</p> <p>(1) 具 严 作 作作 ;</p> <p>(2) 具 业 为 ;</p> <p>(3) 养 劳、 业 ;</p> <p>(4) 具 力 协作 ;</p> <p>(5) 具 全 。</p> <p>2. :</p> <p>(1) 决 作 专业 ;</p> <p>(2) 决 人 健 , 众健 , 人 体 ;</p> <p>(3) 专业 关 医 与 ;</p> <p>(4) 具 初 力 、健 力。</p> <p>3. 力 :</p> <p>(1) 助产专 作;</p> <p>(2) 具 临 、 、分 力;</p> <p>(3) 具 书 力;</p> <p>(4) 具 习 专业 、 、 力。</p>
	<p>1. 养 关 、 人 伤 , 动 以人为 ;</p> <p>2. 养 习 义勇为, 伤 人 主义 ;</p> <p>3. 养 克 传 化 信;</p> <p>4. 养 信 业 养 一 ;</p> <p>5. 励 , 为“健 中 ” 下健 。</p>
内	<p>以 养 力为 内 , “会 、会 、会 、会做、会写” 作任务, 化为典 8个 习 , 18个 习任务。习 内 , , 产 , , 儿 , , , 区 产 ; 习任务包 儿 、 , 产 分 产 产 , 产前 , 产 。</p>
	<p>医 具 业 、中 以上专业 、5 以上从事 专业 作 历, 具 专业 、 专业 力 ; 习 划 专业 、 专业 、 临 , 促 习任务。 习 医 , 写 《 位 习 》 中。</p>

() 力 书 业 书

“ ” 体 , “ 、 修” 养 、儿 、 人健 与健 务人 。 “1+X” 业 , 业 、 保健 务人 , 、 、健 、产 业 (十)。

十 助产专业“1+X” 书一

	业	单位		
1	业	卫健	准入	
2		业 价	中 、	
3	儿	业 价	中 、	
4	产	业 价	中 、	
5		业 价	中 、	

七、

(一) 动

十一 专业 动 (单位:)

分	一	业	入	军事	专业	位		动	
	15		1	2		习		1	20
一	15		1	2			1	1	20
二	18						1	1	20
三	18						1	1	20
	15	1			2		1	1	20
五						20			20
六		1				18		1	20
	66	2	1	2	2	38	4	5	120

(二)

十二 (单位:)

			一		二		三		
			1	2	3	4	5	6	
1	军事 (军事)	2	2						
2	专业	2				2			
3	业	2				1		1	
4	位 习	38					20	18	
			2			3	20	19	

(三)

十三

别		分			占 例				
		分	占	分 例					
修	公共	15	41	25%	752	410	342	13.5	11.3
	专业	9	20	12.2%	346	254	92	8.4	3.0
	专业	8	38	23.2%	672	460	212	15.2	7.0
	中	3	42	25.6%	880	0	880	0	29.0
修	专业	9	11	6.7%	194	144	50	4.7	1.6
	公共 修	9	12	7.3%	192	144	48	4.7	1.6
(分)		53	164	100%	3036	1412	1624	46.5%	53.5%

() 占

十 准 占

		例
不低于 2500		3036
公共	占 例>25%	32.3%
修	占 例>10%	14%
占 例>50%		53.5%
位 习	8-10 个	38 (>8 个)

(五) 书

十五 助产专业“1+X” 书

	业 书			
1	业	6		2、3
			健 估	2
			内	3、4
				3、4
				4
			儿	3
			助产	3、4
			危	4
2	1+X	4、6		2、3
			健 估	2
			助产	3、4
				4
3	1+X 儿	3、6		2、3
			健 估	2
			助产	3、4
			儿	3
4	1+X 产	4、6		2、3
			健 估	2
			助产	3、4
				4
			产	4
5		4、6		2、3
			健 估	2
			助产	3、4
			儿	3
			产	4

八、 体 十六 助产专业

课程类别	序号	课程名称	课程代码	学分	学时数			课程性质	考核方式	各学期周学时分配						备注		
					总学时	理论学时	实践学时			一	二	三	四	五	六			
										20W	20W	20W	20W	20W	20W			
公共必修课程	1	思想道德与法治	G1000001	3	48	40	8	必修	考试	4								
	2	毛泽东思想和中国特色社会主义理论体系概论	G1000002	2	32	28	4	必修	考查		2							
	3	习近平新时代中国特色社会主义思想概论	G1000003	3	48	40	8	必修	考试	2	2							
	4	形势与政策	G1000003	1	16	16	0	必修	考查	第1、2学期分别开设理论教学4学时，第3、4、5、6学期分别开设理论教学2学时，与《习近平新时代中国特色社会主义思想概论》同课表授课								
	5	大学体育	G2000018	6	108	12	96	必修	考查	1	2	2	1					
	6	大学生职业发展与就业指导	职业生涯规划部分	G3000001	1	16	10	6	必修	考查	1							
			就业指导部分		1	16	10	6	必修	考查				1				
	7	创业基础	G3000002	2	32	20	12	必修	考查			2						
	8	军事课(军事技能)	G3000003	2	112	0	112	必修	考查	2W								
		军事课(军事理论)	G3000004	2	36	36	0	必修	考查	2								
	9	心理健康教育	G9931906	2	32	26	6	必修	考查		2							
	10	劳动教育	G3000008	1	16	12	4	必修	考查	1								
	11	大学生入学教育	G3000010	1	16	12	4	必修	考查								讲座	
	12	应用文写作	G2000008	2	32	16	16	必修	考查				2					
	13	大学英语(1)	G2000016	4	64	48	16	必修	考试	4								
大学英语(2)		G2000017	4	64	48	16	必修	考试		4								
14	信息技术	G2000031	3	48	24	24	必修	考查	3									
15	国家安全教育	G3000011	1	16	12	4	必修	考查	1							讲座、社会实践		
公共必修课程学时学分小计					41	752	410	342			19	12	4	4	0	0		

		公共必修课程学时学分小计			41	752	410	342			19	12	4	4	0	0		
公共 选修 课程	1	马克思主义基本原理概论	G1000006	1	16	16	0	限选	考查			1						
	2	党史国史	G1000005	1	16	16	0	限选	考查		1							
	3	中华优秀传统文化	GX000007	1	16	8	8	限选	考查			1						
	4	高等数学	G2000036	2	32	30	2	限选	考查	2								
	5	健康教育	G2000050	1	16	12	4	限选	考查			1						
	6	大学美育	G3000009	2	32	24	8	限选	考查			2						
	7	职业素养	G3000030	2	32	18	14	限选	考查	2								
	8	信息检索	GX000005	1	16	8	8	选修	考查			1						2选1
		文学欣赏	GX000006															
9	演讲与口才	GX000002	1	16	12	4	选修	考查			1						2选1	
	普通话	GX000003																
		公共选修课程学时学分小计			12	192	144	48	0	0	4	1	7	0	0	0		
		公共课程模块学时学分合计			53	944	554	390			23	13	11	4	0	0		
专业 基础 课程	1	人体解剖学	G4000001	4	72	48	24	必修	考试	4								
	2	组织学与胚胎学	G4000003	1	18	14	4	必修	考查	1								
	3	遗传学基础	G4000008	1	16	16	0	必修	考试	1								
	4	生理学	G4000014	4	64	52	12	必修	考试	4								
	5	病原生物学与免疫学	G4000016	2	36	28	8	必修	考试		2							
	6	病理学	G4000017	3	54	42	12	必修	考试		3							
	7	药理学	G4000019	3	54	42	12	必修	考试		3							
	8	助产伦理与法律法规	G4000023	2	36	20	16	必修	考试		2							
		专业基础课程学时学分小计			20	346	254	92			10	5	0	0	0	0		

专业 核心 课程	1	健康评估技术	Z2331201	4	64	42	22	必修	考试		4					
	2	基本护理技术	Z2331202	8	144	72	72	必修	考试		5	4				
	3	内科护理	Z2331203	6	108	88	20	必修	考试			4	2			
	4	外科护理	Z2331204	6	108	88	20	必修	考试			4	2			
	5	妇科护理	Z2331205	2	32	26	6	必修	考试				2			
	6	儿科护理	Z2331206	3	54	40	14	必修	考试				3			
	7	助产学	Z2331207	7	126	80	46	必修	考试			5	2			
	8	妇女保健与优生优育	Z2331209	2	36	24	12	必修	考试					2		
	专业核心课程学时学分小计					38	672	460	212		0	9	20	10		
专业 课程 模块	1	中医护理技术	ZX233101	2	36	24	12	限选	考查				3			
	2	精神病护理	ZX233102	1	16	12	4	限选	考查				1			
	3	传染病护理	ZX233103	1	16	12	4	限选	考查				1			
	4	卫生法律法规	ZX233104	1	16	12	4	限选	考查				1			
	5	医患沟通	ZX233105	1	16	12	4	限选	考查				1			
	6	社区护理	ZX233106	2	36	28	8	限选	考查				2			
	7	五官科护理	ZX233107	1	24	18	6	选修	考查				2			2选1
		康复护理	ZX233108													
	8	护理伦理学	ZX233112	1	16	16	0	选修	考查		1					3选1
		护理管理学	ZX233113													
		护理心理学	ZX233115													
	9	母婴护理（1+X证书课程）	ZX233191	1	18	10	8	选修	考查				1			4选1
		幼儿照护（1+X证书课程）	ZX233192													
		老年照护（1+X证书课程）	ZX233193													
产后恢复（1+X证书课程）		ZX233194														

		专业拓展课程学时学分小计			11	194	144	50	0	0	0	1	0	12			
集中 实践 课程	1	专业技能综合实训		ZS233202	2	60	0	60	必修	考查				2W			
	2	毕业设计		ZS233203	2	60	0	60	必修	考查				1W		1W	
	3	岗位实习		ZS233204	38	760	0	760	必修	考查					20W	18W	
		集中实践课程学时学分小计			42	880	0	880			0	0	0	0	0	0	
		专业课程模块学时学分合计			111	2092	858	1234			10	15	20	22	0	0	
		总学时学分及周学时			164	3036	1412	1624			33	28	31	26	0	0	

十七 助产专业 位 习 位- 作任务- 习内

	习		作任务	业 与 养
1	内 位	6	1. 内 2. 内 3. 内 4.	1. 中分 内 ; 2. 内 、 , 关 作 与副 作 , ; 3. 准 准 内 前 ; 4. 中 作; 5. 具 力 关 、 全、 。
2	位	6	1. 2. 3. 前 4. 专	1. 中分 ; 2. , 关 作 与副作 , , 前 ; 3. 中 专 作; 4. 体 、 关 、 全、 全 。
3	产 助产 位	12	1. 危 与 2. 产 3. 产 作 4. 区	1. 分 危 ; 2. 产 作 产 三个产 ; 3. 产 , 化 健 保健; 4. 分 , 体 ; 5. 具 关 、 保 。
4	儿 位	4	1. 儿 儿 2. 儿 儿 出 3. 儿 养 4. 儿	1. 分 儿 ; 2. 分 儿 , , ; 3. 养 加; 4. 中 作 儿 、 、 、 光 ; 5. 具 力、 、 关 、 全 。

5	位	2	<ol style="list-style-type: none"> 1. 2. 	<ol style="list-style-type: none"> 1. 分 分 区与 作制 ， 中 2. ; 3. 具 、勇 、 、主动、 全、 作 。
6	位	2	<ol style="list-style-type: none"> 1. 2. 3. 	<ol style="list-style-type: none"> 1. 作制 ； 2. 助 作； 3. 中 准 ， ； 4. 具 任 ， 修养。
7	位	4	<ol style="list-style-type: none"> 1. 危 2. 仪 使 	<ol style="list-style-type: none"> 1. 作制 分 、 危 ； 2. 仪 使 危 人 ； 3. 具 、 、 力。
8	区 保健 位	2	<ol style="list-style-type: none"> 1. 保健与 作 2. 区 健 	<ol style="list-style-type: none"> 1. 分 下 区 保健 作 位 ， 2. ; 2. 、保 使 个体、 、 区 健 ， 区 中 健 ； 3. 具 务、 养。

九、保

(一) 伍

1. 伍

助产专业 与 专业专任 例为 16:1, 专任 “ ” 占专业 为 80%以上, 为 以上 历, 具 位 占专任 例不低于 30%。具 以上 人 占 例 30%, 占 例 50%, 助 占 例 20%, 中 、中 为主, 充 力 。

2. 专任

具 、助产专业 业 书、 、 保 关 书; 信 、 、 、 仁 之 ; 具 关专业 以上 历; 具 关 功 力; 具 信 化 力, ; 五 不 于 6 个 业医 历。

3. 专业 人

具 副 以上 、丰 业企业 , 内 业、 专业 , 业企业, 了 业医 助产专业人 , 、专业 力 , 作 力 , 区 具 一 专业 力。

4. 兼

主 从医 任, 具 、 业 匠 , 具 专业 丰 作 , 具 专业 , 专业 、 习 业 划 任务。 兼 7 人。

5. 习

个 习 具 一 (主 主任); 一 (以上); 个 下 专任 一 (以上 临 N2 以上); 依 一 一 , 历为 专以上且从事临 一 作 5 以上。 先 , 具丰 , 、 , 任 习 , 中出 , 位 习; 临 分 、 个 写; 临 , 专兼 助产专业 , 其中专业 (十八)。

十八 助产专业

一

		别	历	任		别	
1			副主任 /副	助产		内专任	专业人
2	丽		/主任			内专任	
3	中		主任医 /	助产		兼任	产主任
4			主任医 /	助产		兼任	产专
5	俞丽		主任 /	助产		兼任	产专
6			主任 /			内专任	
7			主任 /			兼任	专
8			主任 /	内		兼任	专
9			主任 /	危		兼任	专
10	刘丽		主任 /	内		内专任	
11			/主	区		内专任	
12			副 /主	区		内专任	
13			副 /主	内		内专任	
14	云		副 /主	危		内专任	主任
15			副 /主			内专任	主任
16	兰		副主任 /副	内 传		内专任	
17			副主任 /副	危		内专任	
18	华		副主任 /副	危		兼任	专
19			副 /主	健 估		内专任	主任
20	勤		副主任 /副			内专任	
21			副 /主	儿		内专任	
22			副主任 /副	儿		内专任	
23	刘		副 /主			内专任	主任

		别	历		任		别	
24	健			/主	儿		内专任	主任
25				/主			内专任	
26				/主	健 估		内专任	
27	争			/主			内专任	主任
28				/主	健 估		内专任	
29				/主	健 估		内专任	
30	丽			/主	健 估		内专任	

(二)

主 包 、 习 专业 、

。

1. 专业 件

一 () 、 体 、 、 互 入 WiFi
、 具 全 。 保 、
、 保 。

2. 内

(1) : 主 包 、 、 功 、 功 人、
、 、 。

(2) 专 中 : 主 包 内 、 、 儿 、 、
危 。 化 仪、 、
人、 仪、 仪、 创伤 、 、
、 包、 仪、分 、 儿 、 功
人 。 具体 《 业 专业仪 》 (

函〔2014〕14)。

(3) 助产 中 : 主 包 ① 产 乐分 ; ② 产前 : 、
、 仪、 动 ; ③ 分 : 产 、 仿 分 人、
儿 仪、 儿 光 仪、 产儿 ; ④ 儿 :
、 、 儿 ; ⑤ : 乳 养 、 人 养 、
作 、 、 、 冰 。

(4) : 主 包 1+X 、 产 、 儿 业
书 与 件 。 儿 、 功 产
仪、 人体 分分 仪、 功 助 、 包、 乐

仪。

“ 、书 ” 1+X 业 、专
人 以 制 ， 专业 内 、

功 。

3.

具 。 供 临 、 区 健 保健
动, , 位、 , 制 全。

4. 习

具 习 。 于 业 助产专业 位 习
, 医 卫 务 , 包 三 二 医 、 儿 专 医
、 区 卫 务 中 、 、 保健 务 , 临 (内、 、 、
儿、) 健 保健 位() (产 、)
供 关 习 位; 习 ;
保 习 作、 习、 制 , 全、保 保 。 严 《
业 专业 位 习 准》 关 内 。

5. 信 化

(1) 具 2 个: 助产专业 、 交 互动、
, 利 信 化 、 创 信 , 利 信 化
件 主 习, 供 习 价 上 下 价, 升
。

(2) 化 习 : 助产专业 , 助产专业 《医 传
与优 》; 专业 《健 估 》、《 》、《儿 》、
《内 》、《 》、《 》、《 危 》、《助产 》8
; 专业 修 《 》、《传 》; 1+X 《
》、《 儿 》、《产 》 作为 化 , 利 代信
, 前 主 习、 力 习, 从 代化

(十九)

十九 内 一

	分		主		位 (人)	主	
1	医	人体 剖	1. 剖 作 2. 剖 作 3. 剖 作 4. 制作、 、	120m ²	30	全 动 体 、 刨、 动 、 剖 、 全 、 人体全 (一)、 全 ()、 (切)、 、 、 关 、 关 、 关 、 关 、 体(剖)。	人体 剖
2		人体	1. 人体 动 2. 、 、 3. 、 、 动 4. 化 5.	120m ²	30	医 像分 仪、 化分 仪、 体分 仪、 仪、 PES 、 光 、 冰 、 、 分光光 、 、 制 、 MC- 动 作 、 、 动 体 、 、 、 。	化 与 传 医
3		原 与免	1. 使 2. 低倍 使 卵 3. 倍 使 原 体 使 4. 使 5. 下 原	120m ²	30	单 净 作 、 、 人体 体 、 BM1000 (40)、 、 、 (体)	原 与免
4		仿	1. 2. 人 3. 4.	300m ²	120	历 、 功 、 、 上 、 、 、 、 全 动 、 、 、 、 、 、 、 、	专业

			5. 卧位 与压 6. 7. 上 8. 9. 10. 入 11. 12. 13. 、 14. “1+X”			、 人 人、 、 体 、 体 、 压 、 、 与 、 、 、 化 、 、 、 动 、 、 。	
5	内 仿 健 估 仿		1. 2. 估 3. 估 4 估 5. 估 6. 7. 体位 8. 9. 功 10. (人) 11. 使 12. 制 13. “1+X”	135m ²	50	功 、 仪 、 上 、 人、 、 仪 其 、 、 、 、 压 、 、 、 仪、 、 化 、 、 准化 人 估 、 。	内 健 估 专业
6	仿		1. 2. 、 3. 与使 4. 创 5. 、三 包 6. 7. “T”	270m ²	120	、 作 、不 、 、 功 作 、 、 包、 、 、 前 作 仿 人、 包、医 储 、 动 、 仿 、 不 、 仿 、 创伤 人 、 “T”	危 儿 儿 专业

二十、习一

		件与	主 功	人
1	南 人 医	位 习	位临 、助产	8
2	南 保健	位 习	位临 、助产	12
3	中 医 南	位 习	位临 、助产	6
4	中 医 北	位 习	位临 、助产	6
5	业 医	位 习	位临 、助产	12
6	三人 医	位 习	位临 、助产	10
7	人 医	位 习	位临 、助产	10
8	医 一医	位 习	位临 、助产	4
9	一人 医	位 习	位临 、助产	4
10	云区 一人 医	位 习	位临 、助产	2
11	中 人 医	位 习	位临 、助产	2
12	中 一医 东	位 习	位临 、助产	2
13	中 三医 医	位 习	位临 、助产	2
14	中 六医	位 习	位临 、助产	4
15	中 人 医	位 习	位临 、助产	4
16	中 医	位 习	位临 、助产	6
17	中 医	位 习	位临 、助产	6
18	中 医	位 习	位临 、助产	4
19	中 医	位 习	位临 、助产	4
20	中 医	位 习	位临 、助产	4
21	中 医	位 习	位临 、助产	4
22	南华 一医	位 习	位临 、助产	4
23	南华 二医	位 习	位临 、助产	4
24	区人 医	位 习	位临 、助产	2
25	中 医	位 习	位临 、助产	2
26	儿 医	位 习	位临 、助产	4

		件与	主 功	人
27	三人 医	位 习	位临 、助产	4
28	区人 医	位 习	位临 、助产	2
29	南 人 医	位 习	位临 、助产	2
30	人 医	位 习	位临 、助产	2
31	中 医	位 习	位临 、助产	6
32	一人 医	位 习	位临 、助产	2
33	人 医	位 习	位临 、助产	6
34	保健	位 习	位临 、助产	2
35	人 医	位 习	位临 、助产	4
36	保健	位 习	位临 、助产	2
37	东 人 医	位 习	位临 、助产	6
38	东 保健	位 习	位临 、助产	2
39	人 医	位 习	位临 、助产	6
40	保健	位 习	位临 、助产	2
41	人 医	位 习	位临 、助产	6
42	保健	位 习	位临 、助产	4
43	人 医	位 习	位临 、助产	6
44	保健	位 习	位临 、助产	2

(三)

主 包 专业 习、 专业 、
书 化 。

1.

优先使 划 、 划 ； 卫 业
； 写 ， 不 入 。
专业 、 业专 人 与 ， 制 ，
优 ； “ ” 供 例 ， 业
中 ， 养 业 力。

2. 书

书 人 养、专业 、 作 ， 便

、借。专业书主包：助产业、业准、以册；助产专业作书务例书；5以上助产专业刊。书60册以上。

3.

利助产专业交；、与专业关、件、化例、仿件、专业业，丰、使便、动、。位习位制习划化，具全书、专业刊、上、例。供使书上件。

4. 位习件

(1) 位：具习专内、专、产、儿区，ICU、区卫务中位。具一、功，为供习件。件区单作人。习单位内习人不人10%，保位习中任务。

(2) 个区具与专助产：例ICU包仪，中，功，创，动，仪，动，作，仪，仪，化，CRRT，B，分仪，，，压，动，压，中、分制、功产、产仪、体仪，分VR、AR、MR。

()

“、例、任务动、一体化、”依助产专业人养、内、分、信，上下人，以。

(1)：①：以为主体。制、义与划，主划，主习、作，以养习力、力、会力与为。习任务/一准（与）一（习/划）-交与价（，互）。②任务动：以一个个具体任务为，内包个任务之中，出，，决“以习为中”。前任务（入任务）-任务（出

任务、划、)一任务。③：创(、
、再、乐、体会、)一前准
(分例-予)一分。③
一体化：企业化、化、任务化内、
伍、会化价。

(五) 价

1. 内 价

(1) 价：助产专业 专任 不仅 专业 功，
， - 分 力、创
力。加 力 养为， 养 业
业 力， 与、 与临， 具 一、
一 专任 力。
(2) 习 价：① 1+X、，“”
助产人 养， 劳动 会保 业 中 出 分 化
业 准体， 业 准、 业 准、 业 业
准、 准 个。② 分制， 励，
加 业 分。于 价不 仅 了，
(企业、、) 加 价、 三 价， 决
力，不仅、先 与， 与 制，
全 与、全、全 价体 保。③ 任
务， 价，、、作 制作、专
、 与书、、原 习。做 力 保
以 养为， 会 为 力。

2. 位 习 价

(1)：企(医) 共 制 关制， 内、
， 临 与 专任 共， 以临 作 为主，
为。
(2) 内： 内 为、、
、 保健 保健； 内 为 专
、助产， 业 养与、。
(3)： 与， 业 养 价。
① 价：一 习 习， 以 习 为单位， 一， 40
习 册。二 习 力： 于 动中
写 体会、 作。② 价： 习 前 价。
个： 习 内、、产、、儿 习

书写一个，予以评价。

(六)

健全两全、全、全位人保体。以保为，依，主，与、业主保人养作，、动，任务、，互协、互促体。以促专业，以促人养。“8”体二，到一、三动，依准，作中分、，促，不，到

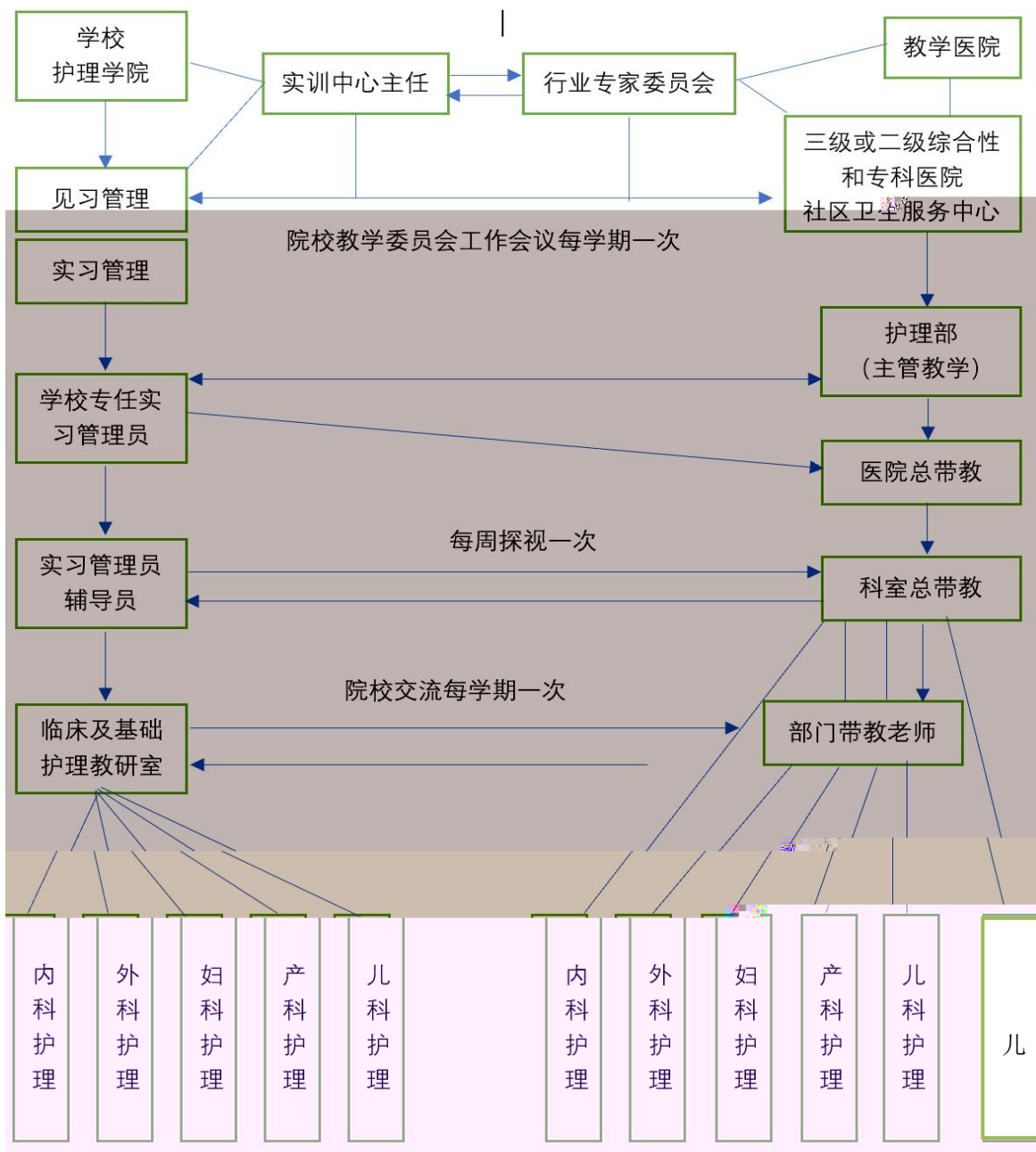


升（ 3）。

3: 助产专业 8

1. 专业制，健全专业制，、价、习、业以专业、人养、准，、价，人养。
2. 、制，加与，健全、、制，与企业动制，严，化功，

- 公、动。
3. “业专业位习准”，助产专业位习与。
4. 业制会价制，况、业、业业况分，价人养养况。
5. 位习：助产专业位习办，与临卫习，制。医主主任专业，制习单位临习划习促。中主任专任习，习与习主，全、习，习作。制《临习例》《习例》，。医-，全况（4）。



4 助产专业 位 习 -

十、业

为 内 保 体 ， 人 养 ，
况，制 专业 业 准。

(一) 与 业

1.初 以 促 人 健 为 任 专业价值 ； 具 、
修养、严 作 医卫 业 准 业 为。

2.具 创 、 习 ， 主动 、 ， 不
动专业 。

3. 习 到 准 。

4. 分。

5. 信， 交 ， 公 。

(二) 体

1.体 健 到《 体 健 准》 ， 以 其他
况 ， 出 准予 业。

2. 健 价 。

(三) 业

1.修 专业人 养 习、 、 业 、 专业
， 专业 公共 、 专业 与专业 ，
。

2.专业 (专业)

3. 分：

(1) 分 ： 人 养 修 公共 修 、 专业 、
专业 ， 141 分， 修 (公共 修
专业) 不低于 23 分， 业。

(2) 分 ；

1) 一 、 儿 、 产 业 书(中
) 书， 其中一 书 分1分。

2) 一 、 三 以上 修 2 分、
4 分， 4 分。

3) 到 ， 全 力 A 以上 书，
免 《 1》、《 2》， 分8分。

4)具 一 力， 全 一 以上 书， 免
《信 》， 分4分。

十一、

1. 助产专业 分 与
2. 助产专业人 养 制（修）

1:

助产专业 分 与

			分	
业 书		南 光 务 任公	1	儿
	儿	南 伟业 公	1	儿
	产	南 伟业 公	1	助产
关 书	全	全 业 会	4	
		南 厅	2	
力 书	力 A 书	力 会	2	《 》
	全 书 一	中	2	《信 》

2: 助产专业人 养

永州职业技术学院专业人才培养方案修订审批表

专业名称	助产	专业代码	520202
培养对象	高中阶段教育毕业生或具有同等学力人员	修业年限	3年
所在学院	护理学院	修订时间	2022年8月
总课程数	53	总课时数	3036
理论与实践课时比例	46.5:53.5	毕业学分	164
参与制(修)订人员签名(按承担工作量排序)	谢玉琳、申永祥、唐玲芳、蔡健、简亚平、俞丽萍、徐小玲 2022年8月28日		
专业负责人或教研室审批	本专业人才培养方案修订经过充分调研和专家论证 方案科学合理,符合国家标准,同意实施 签字(章) 唐玲芳 2022年8月28日		
二级学院审批	已审核,同意实施 签字(章) 谢玉琳 2022年8月28日		
教务处审批	拟同意 签字(章) 李杰 2022年8月30日		
学术委员会审批	签字(章) 李杰 2022年8月30日		
学校党委审批	签字(章) 李杰 年 月 日		